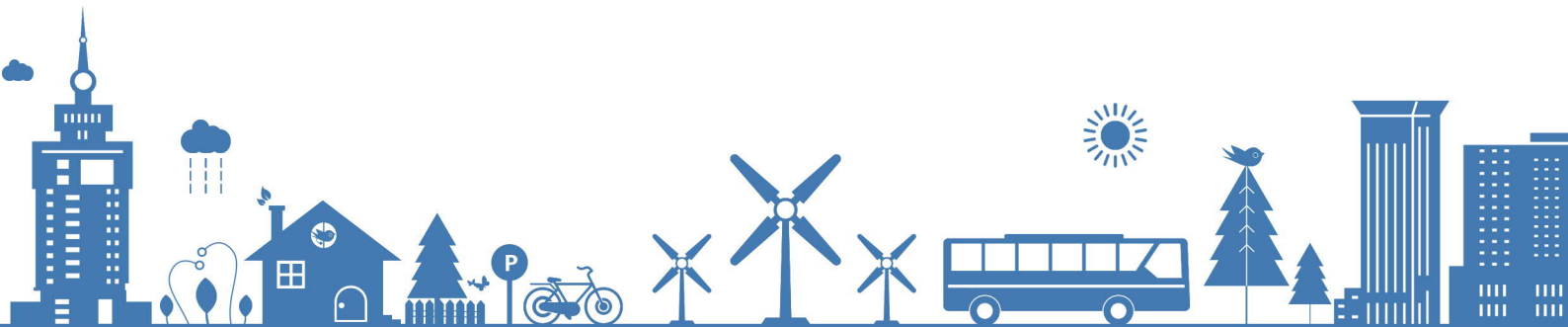


Panasonic



SCROLL COMPRESSORS

Quick select guide

Спиральные компрессоры для кондиционирования

R410A 50Hz

■ B8 (50Hz 380-415V)

Количество фаз	Номинальная мощность	Объем сжатия	Модель компрессора	Код компрессора	Пусковой блок	50Hz						Заправка маслом	Примечание
						Производительность		Мощность двигателя	Ток	COP			
						кВт	кBTU/h			W/W	BTU/Wh		
л.с.	см3/оборот					кВт	А			Liter			
3Ph	3.5	39.9	C-SBP120H38A	—	—	10.0	34.1	3.50	6.4	2.86	9.7	1.7	
			C-SBP120H38B	—	—	10.0	34.1	3.50	6.4	2.86	9.7	1.7	Тандем
			C-SBN303H8D	809 943 88	—	9.80	33.4	3.65	6.6	2.68	9.2	1.7	
			C-SBN303H8H	809 947 88	—	9.80	33.4	3.65	6.6	2.68	9.2	1.7	Тандем
	3.7	42.4	C-SBP130H38A	—	—	10.9	37.2	3.75	6.8	2.91	9.9	1.7	
			C-SBP130H38B	—	—	10.9	37.2	3.75	6.8	2.91	9.9	1.7	Тандем
	4	46.4	C-SBP140H38A	—	—	11.7	39.9	4.00	7.2	2.93	10.0	1.7	
			C-SBP140H38B	—	—	11.7	39.9	4.00	7.2	2.93	10.0	1.7	Тандем
	4.6	51.6	C-SBP160H38C	—	—	13.2	45.0	4.30	7.6	3.07	10.5	1.4	
			C-SBN353H8D	809 948 88	—	13.0	44.4	4.65	8.0	2.80	9.5	1.7	
		51.8	C-SBN353H8H	809 949 88	—	13.0	44.4	4.65	8.0	2.80	9.5	1.7	Тандем
			C-SBP160H38A	—	—	13.2	45.0	4.60	8.6	2.87	9.8	1.7	
	5	55.7	C-SBP160H38B	—	—	13.2	45.0	4.60	8.6	2.87	9.8	1.7	Тандем
			C-SBN373H8D	809 953 88	—	14.1	48.1	4.75	8.2	2.97	10.1	1.7	
			C-SBN373H8H	809 957 88	—	14.1	48.1	4.75	8.2	2.97	10.1	1.7	Тандем
			C-SBP170H38A	—	—	14.2	48.5	4.75	8.7	2.99	10.2	1.7	
	5.5	60.4	C-SBP170H38B	—	—	14.2	48.5	4.75	8.7	2.99	10.2	1.7	Тандем
			C-SBP185H38A	—	—	15.2	51.9	5.20	9.3	2.92	10.0	1.7	
	6	66.8	C-SBN453H8D	809 963 88	—	16.4	56.0	5.75	9.8	2.85	9.7	1.7	
			C-SBN453H8H	809 967 88	—	16.4	56.0	5.75	9.8	2.85	9.7	1.7	Тандем
			C-SBP205H38A	—	—	16.8	57.3	5.60	10.1	3.00	10.2	1.7	
			C-SBP205H38B	—	—	16.8	57.3	5.60	10.1	3.00	10.2	1.7	Тандем
	6.8	76.0	C-SBP235H38A	—	—	19.9	67.9	6.55	11.3	3.04	10.4	1.4	
			C-SBP235H38B	—	—	19.9	67.9	6.55	11.3	3.04	10.4	1.4	Тандем
	7	77.4	C-SBN523H8D	809 973 88	—	19.2	65.5	6.75	11.6	2.84	9.7	1.7	
			C-SBN523H8H	809 977 88	—	19.2	65.5	6.75	11.6	2.84	9.7	1.7	
	8	89.2	C-SCP270H38A	—	—	22.4	76.4	7.40	13.1	3.03	10.3	2.8	
			C-SCP270H38B	—	—	22.4	76.4	7.40	13.1	3.03	10.3	2.8	Тандем
		90.6	5CB091SA01	—	—	23.2	79.2	7.60	13.8	3.05	10.4	2.5	
			5CB091SA04	—	—	23.2	79.2	7.60	13.8	3.05	10.4	2.5	Тандем
10	104.1	C-SCP315H38A	—	—	26.0	88.7	8.60	14.9	3.02	10.3	2.8		
		C-SCP315H38B	—	—	26.0	88.7	8.60	14.9	3.02	10.3	2.8	Тандем	
	110.2	C-SCP315H38M	—	—	27.4	93.5	8.98	14.9	3.05	10.4	2.8		
		5CB110SA01	—	—	27.4	93.5	8.98	15.7	3.05	10.4	2.5		
11	120.2	5CB110SA04	—	—	27.4	93.5	8.98	15.7	3.05	10.4	2.5	Тандем	
		C-SCP360H38A	—	—	29.8	101.7	9.90	16.9	3.01	10.3	2.8		
	120.3	C-SCP360H38B	—	—	29.8	101.7	9.90	16.9	3.01	10.3	2.8	Тандем	
		C-SCP360H38M	—	—	31.5	107.5	9.80	18.1	3.21	11.0	2.8		
12	127.8	C-SCP400H38M	—	—	32.6	111.2	10.20	18.8	3.20	10.9	2.8		
		C-SCP400H38A	—	—	32.8	111.9	10.90	18.3	3.01	10.3	2.8		
	131.9	C-SCP400H38B	—	—	32.8	111.9	10.90	18.3	3.01	10.3	2.8	Тандем	
148.8		C-SCP435H38B	—	—	37.6	128.3	12.10	21.4	3.11	10.6	2.8	Тандем	
15	171.2	C-SCP510H38B	—	—	43.9	149.8	13.80	24.4	3.18	10.9	3.5	Тандем	
20	227	5CF227SA01	—	—	57.8	197.2	18.50	32.6	3.12	10.7	4.5	Пример	
20	227	5CF227SA04	—	—	57.8	197.2	18.50	32.6	3.12	10.7	4.5	Пример, Тандем	
25	277	5CF277SA01	—	—	74.1	252.8	22.30	38.6	3.32	11.3	4.5		
25	277	5CF277SA04	—	—	74.1	252.8	22.30	38.6	3.32	11.3	4.5	Пример, Тандем	

■ B5 (50Hz 220-240V)

Количество фаз	Номинальная мощность	Объем сжатия	Модель компрессора	Код компрессора	Пусковой блок	50Hz						Заправка маслом	Примечание
						Производительность		Мощность двигателя	Ток	COP			
						кВт	кBTU/h			W/W	BTU/Wh		
л.с.	см3/оборот					кВт	А			Liter			
1Ph	3.5	39.9	C-SBP120H15A	—	PSC	10.0	34.0	3.60	16.9	2.76	9.4	1.4	
	4	46.4	C-SBP140H15A	—	PSC	11.6	39.6	4.10	19.1	2.83	9.7	1.4	
	4.6	51.8	C-SBP160H15A	—	PSC	13.0	44.4	4.65	21.7	2.80	9.5	1.4	
	5.5	60.4	C-SBP185H15A	—	PSC	15.1	51.5	5.35	24.7	2.82	9.6	1.4	

Условия: Температура конденсации 54.4°C, Температура кипения 7.2°C, Переохлаждение 8.3K, Перегрев 11.1K

Спиральные компрессоры для кондиционирования

R410A 60Hz

■ B8 (60Hz 440-460V)

Количество фаз	Номинальная мощность л.с.	Объем сжатия см3/оборот	Модель компрессора	Код компрессора	Пусковой блок	60Hz					Заправка маслом Liter	Примечание	
						Производительность		Мощность двигателя кВт	Ток А	COP			
						кВт	кBTU/h			W/W			BTU/Wh
3Ph	3.5	39.9	C-SBP120H38A	—	—	12.2	41.6	4.15	6.4	2.94	10.0	1.7	
			C-SBP120H38B	—	—	12.2	41.6	4.15	6.4	2.94	10.0	1.7	Тандем
			C-SBN303H8D	809 943 88	—	12.2	41.6	4.25	6.5	2.87	9.8	1.7	
			C-SBN303H8H	809 947 88	—	12.2	41.6	4.25	6.5	2.87	9.8	1.7	Тандем
	3.7	42.4	C-SBP130H38A	—	—	13.3	45.4	4.40	6.8	3.02	10.3	1.7	
			C-SBP130H38B	—	—	13.3	45.4	4.40	6.8	3.02	10.3	1.7	Тандем
	4	46.4	C-SBP140H38A	—	—	14.3	48.8	4.75	7.2	3.01	10.3	1.7	
			C-SBP140H38B	—	—	14.3	48.8	4.75	7.2	3.01	10.3	1.7	Тандем
	4.6	51.6	C-SBP160H38C	—	—	16.0	54.6	5.20	7.7	3.08	10.5	1.4	
			C-SBN353H8D	809 948 88	—	16.2	55.3	5.45	8.0	2.97	10.1	1.7	
			C-SBN353H8H	809 949 88	—	16.2	55.3	5.45	8.0	2.97	10.1	1.7	Тандем
			C-SBP160H38A	—	—	16.2	55.3	5.40	8.6	3.00	10.2	1.7	
	5	55.7	C-SBP160H38B	—	—	16.2	55.3	5.40	8.6	3.00	10.2	1.7	Тандем
			C-SBN373H8D	809 953 88	—	17.1	58.3	5.60	8.3	3.05	10.4	1.7	
			C-SBN373H8H	809 957 88	—	17.1	58.3	5.60	8.3	3.05	10.4	1.7	Тандем
			C-SBP170H38A	—	—	17.3	59.0	5.70	8.7	3.04	10.4	1.7	
	5.5	60.4	C-SBP170H38B	—	—	17.3	59.0	5.70	8.7	3.04	10.4	1.7	Тандем
			C-SBP185H38A	—	—	18.7	63.8	6.10	9.3	3.07	10.5	1.7	
			C-SBN453H8D	809 963 88	—	20.3	69.3	6.75	9.8	3.01	10.3	1.7	
			C-SBN453H8H	809 967 88	—	20.3	69.3	6.75	9.8	3.01	10.3	1.7	Тандем
6	66.8	C-SBP205H38A	—	—	20.6	70.3	6.65	9.9	3.10	10.6	1.7		
		C-SBP205H38B	—	—	20.6	70.3	6.65	9.9	3.10	10.6	1.7	Тандем	
		C-SBP235H38A	—	—	24.2	82.6	7.75	11.4	3.12	10.7	1.4		
		C-SBP235H38B	—	—	24.2	82.6	7.75	11.4	3.12	10.7	1.4	Тандем	
6.8	76.0	C-SBN523H8D	809 973 88	—	23.4	79.9	7.85	11.7	2.98	10.2	1.7		
		C-SBN523H8H	809 977 88	—	23.4	79.9	7.85	11.7	2.98	10.2	1.7	Тандем	
7	77.4	C-SCP270H38A	—	—	27.2	92.8	8.90	13.4	3.06	10.4	2.8		
		C-SCP270H38B	—	—	27.2	92.8	8.90	13.4	3.06	10.4	2.8	Тандем	
8	89.2	5CB091RA04	—	—	28.5	97.2	9.00	13.8	3.17	10.8	2.5	Тандем	
		C-SCP315H38A	—	—	31.4	107.1	10.40	15.3	3.02	10.3	2.8		
10	104.1	C-SCP315H38B	—	—	31.4	107.1	10.40	15.3	3.02	10.3	2.8	Тандем	
		C-SCP360H38A	—	—	35.9	122.5	11.90	17.4	3.02	10.3	2.8		
11	120.2	C-SCP360H38B	—	—	35.9	122.5	11.90	17.4	3.02	10.3	2.8	Тандем	
		C-SCP400H38M	—	—	39.4	134.4	12.30	19.0	3.20	10.9	2.8		
12	127.8	C-SCP435H38B	—	—	45.1	153.9	14.60	21.9	3.09	10.5	2.8	Тандем	
13	148.8	C-SCP510H38B	—	—	53.5	182.5	16.70	25.1	3.20	10.9	3.5	Тандем	

■ B6 (60Hz 208-230V)

Количество фаз	Номинальная мощность л.с.	Объем сжатия см3/оборот	Модель компрессора	Код компрессора	Пусковой блок	60Hz					Заправка маслом Liter	Примечание	
						Производительность		Мощность двигателя кВт	Ток А	COP			
						кВт	кBTU/h			W/W			BTU/Wh
1Ph	3.1	35.0	C-SBP105H16A	—	PSC	10.5	35.8	3.80	18.6	2.76	9.4	1.4	присоединение кабеля винтами
	3.5	39.9	C-SBP120H16A	—	PSC	12.1	41.3	4.30	19.0	2.81	9.6	1.4	
	3.7	42.4	C-SBP130H16A	—	PSC	13.2	45.0	4.60	21.2	2.87	9.8	1.4	
	4	46.4	C-SBP140H16A	—	PSC	14.3	48.8	4.95	22.3	2.89	9.9	1.4	
	4.3	48.9	C-SBP150H16A	—	PSC	14.8	50.5	5.10	22.4	2.90	9.9	1.4	
	4.6	51.8	C-SBP160H16A	—	PSC	15.8	53.9	5.65	25.8	2.80	9.5	1.4	
	5	55.7	C-SBP170H16Y	—	CSR	17.0	58.0	5.95	26.9	2.86	9.7	1.7	
	6	66.8	C-SBP205H16Y	—	CSR	20.4	69.6	7.20	33.6	2.83	9.7	1.7	
7	77.4	C-SBP230H16Y	—	CSR	23.2	79.2	8.25	36.8	2.81	9.6	1.7		

Условия: Температура конденсации 54.4°C, Температура кипения 7.2°C, Переохлаждение 8.3K, Перегрев 11.1K

Спиральные компрессоры для кондиционирования

R410A 60Hz

■ B6 (60Hz 208-230V)

Количество фаз	Номинальная мощность л.с.	Объем сжатия см3/оборот	Модель компрессора	Код компрессора	Пусковой блок	60Hz						Заправка маслом Liter	Примечание
						Производительность		Мощность двигателя кВт	Ток А	COP			
						кВт	кВТУ/ч			W/W	BTU/Wh		
3Ph	3.5	39.9	C-SBP120H36A	—	—	12.2	41.6	4.35	15.1	2.80	9.6	1.7	
			C-SBP120H36B	—	—	12.2	41.6	4.35	15.1	2.80	9.6	1.7	Тандем
	3.7	42.4	C-SBP130H36A	—	—	13.4	45.7	4.50	14.8	2.98	10.2	1.7	
	4	46.4	C-SBP140H36A	—	—	14.2	48.5	4.85	16.0	2.93	10.0	1.7	
			C-SBP140H36B	—	—	14.2	48.5	4.85	16.0	2.93	10.0	1.7	Тандем
	4.6	51.8	C-SBP160H36A	—	—	16.1	54.9	5.50	18.1	2.93	10.0	1.7	
			C-SBP160H36B	—	—	16.1	54.9	5.50	18.1	2.93	10.0	1.7	Тандем
	5	55.7	C-SBP170H36A	—	—	17.4	59.4	5.70	18.5	3.05	10.4	1.7	
			C-SBP170H36B	—	—	17.4	59.4	5.70	18.5	3.05	10.4	1.7	Тандем
	5.5	60.4	C-SBP185H36A	—	—	18.6	63.5	6.15	19.1	3.02	10.3	1.4	
	6	66.8	C-SBP205H36A	—	—	20.4	69.6	6.70	20.5	3.04	10.4	1.7	
			C-SBP205H36B	—	—	20.4	69.6	6.70	20.5	3.04	10.4	1.7	Тандем
	7	77.4	C-SBP235H36A	—	—	24.0	81.9	8.00	24.8	3.00	10.2	1.7	
			C-SBP235H36B	—	—	24.0	81.9	8.00	24.8	3.00	10.2	1.7	Тандем
	8	89.2	C-SCP270H36A	—	—	27.7	94.5	9.02	28.6	3.07	10.5	2.8	
			5CC089QA04	—	—	27.7	94.5	9.02	28.6	3.07	10.5	2.8	Тандем
		90.6	5CB089QA04	—	—	28.5	97.2	9.05	27.8	3.15	10.7	2.5	Тандем
	10	104.1	C-SCP315H36A	—	—	32.2	109.9	10.30	31.2	3.13	10.7	2.8	
			C-SCP315H36B	—	—	32.2	109.9	10.30	31.2	3.13	10.7	2.8	Тандем
	11	120.2	C-SCP360H36A	—	—	36.6	124.9	11.70	34.7	3.13	10.7	2.8	
C-SCP360H36B			—	—	36.6	124.9	11.70	34.7	3.13	10.7	2.8	Тандем	
12	131.9	C-SCP400H36A	—	—	41.6	141.9	13.50	41.0	3.08	10.5	2.8		
		5CC132QA04	—	—	41.6	141.9	13.50	41.0	3.08	10.5	2.8	Тандем	
13	148.8	C-SCP435H36B*	—	—	43.5	148.4	—	—	—	—	—	Исполнение	
15	171.2	C-SCP510H36B*	—	—	54.0	184.3	—	—	—	—	—	Исполнение	

■ B9 (60Hz 380V)

Количество фаз	Номинальная мощность л.с.	Объем сжатия см3/оборот	Модель компрессора	Код компрессора	Пусковой блок	60Hz						Заправка маслом Liter	Примечание
						Производительность		Мощность двигателя кВт	Ток А	COP			
						кВт	кВТУ/ч			W/W	BTU/Wh		
3Ph	3	33.7	C-SBP105H39A	—	—	10.2	34.8	3.55	6.4	2.87	9.8	1.7	
	3.5	39.9	C-SBP120H39A	—	—	12.3	42.0	4.15	7.4	2.96	10.1	1.7	
			C-SBP120H39B	—	—	11.8	40.3	4.30	7.2	2.74	9.4	2.0	Тандем
	3.7	42.4	C-SBP130H39A	—	—	13.2	45.0	4.55	7.9	2.90	9.9	1.7	
	4	46.4	C-SBP140H39A	—	—	14.1	48.1	4.75	8.1	2.97	10.1	1.7	
			C-SBP140H39B	—	—	13.9	47.4	4.90	8.1	2.84	9.7	2.0	Тандем
	4.6	51.8	C-SBP160H39A	—	—	15.8	53.9	5.45	9.3	2.90	9.9	1.7	
			C-SBP160H39B	—	—	15.8	53.9	5.45	9.3	2.90	9.9	2.0	Тандем
	5	55.7	C-SBP170H39A	—	—	16.9	57.7	5.70	9.7	2.96	10.1	1.7	
	5.5	60.4	C-SBP185H39A	—	—	18.6	63.5	6.00	10.5	3.10	10.6	1.4	
	6	66.8	C-SBP205H39A	—	—	19.9	67.9	6.65	11.1	2.99	10.2	1.7	
			C-SBP205H39B	—	—	19.9	67.9	6.65	11.1	2.99	10.2	2.0	Тандем
	7	77.4	C-SBP235H39B	—	—	23.9	81.6	7.90	13.4	3.03	10.3	1.7	Тандем
	8	89.2	C-SCP270H39A	—	—	27.6	94.2	8.80	15.9	3.14	10.7	2.8	
			C-SCP270H39B	—	—	27.6	94.2	8.80	15.9	3.14	10.7	2.8	Тандем
		90.6	5CB091WA04	—	—	28.4	96.9	9.10	16.7	3.12	10.6	2.5	Тандем
	10	104.1	C-SCP315H39A	—	—	32.3	110.2	10.20	18.0	3.17	10.8	2.8	
			C-SCP315H39B	—	—	32.3	110.2	10.20	18.0	3.17	10.8	2.8	Тандем
	11	120.2	C-SCP360H39A	—	—	36.8	125.6	11.70	20.3	3.15	10.7	2.8	
			C-SCP360H39B	—	—	36.8	125.6	11.70	20.3	3.15	10.7	2.8	Тандем
12	131.9	C-SCP400H39A	—	—	41.7	142.3	13.30	23.7	3.14	10.7	2.8		
		5CC132WA04	—	—	41.7	142.3	13.30	23.7	3.14	10.7	2.8	Тандем	
13	148.8	C-SCP435H39B	—	—	45.3	154.6	14.60	25.0	3.10	10.6	2.8	Тандем	
15	171.2	C-SCP510H39B	—	—	52.0	177.4	16.70	28.6	3.11	10.6	3.5	Тандем	

Условия: Температура конденсации 54.4°C, Температура кипения 7.2°C, Переохлаждение 8.3K, Перегрев 11.1K

Спиральные компрессоры для кондиционирования

R410A

■ Инвертор постоянного тока

Количество фаз	Номинальная мощность	Объем сжатия	Модель компрессора	Диапазон оборотов	Напряжение В	60Hz						Заправка маслом	Примечание
						Производительность		Мощность двигателя	Ток	COP			
						кВт	кBTU/h			W/W	BTU/Wh		
л.с.	см3/оборот	rpm	V	кВт	кBTU/h	кВт	A	W/W	BTU/Wh	Liter			
Инвертор постоянного тока	6	42.3	C-SDP205H02B	30~90	380	13.7	46.7	4.25	10.6	3.22	11.0	1.7	Тандем
			C-SDP205H03B	30~90	220	13.7	46.7	4.25	20.2	3.22	11.0	1.7	Тандем
	10	66.8	C-SDP330H02B	30~90	380	22.0	75.1	7.00	17.7	3.14	10.7	1.7	Тандем
			C-SDVN453H0D	15~120	380	22.3	76.1	6.75	19.7	3.30	11.3	1.7	Тандем
			5CD067ZA02	15~120	380	22.2	75.7	6.95	20.1	3.19	10.9	1.6	Тандем, EVI
	12	80.5	C-SDVN543H0C	15~120	380	26.7	91.1	7.95	24.5	3.36	11.5	1.6	Тандем, EVI
			5CD081ZA02	15~120	380	26.7	91.1	7.95	24.5	3.36	11.5	1.6	Тандем, EVI

Условия: Температура конденсации 54.4°C, Температура кипения 7.2°C, Переохлаждение 8.3K, Перегрев 11.1K

Спиральные компрессоры для кондиционирования

R32 50Hz

■ B8 (50Hz 380-415V)

Количество фаз	Номинальная мощность	Объем сжатия	Модель компрессора	Код компрессора	Пусковой блок	50Hz						Заправка маслом	Примечание
						Производительность		Мощность двигателя	Ток	COP			
						кВт	кBTU/h			кВт	A		
л.с.	см3/оборот	rpm	rpm	rpm	rpm	кВт	A	W/W	BTU/Wh	Liter			
3Ph	3.5	39.9	9CB039SA04	—	—	10.5	35.8	3.80	6.9	2.76	9.4	1.7	Тандем
	4	46.4	9CB046SA04	—	—	12.2	41.6	4.36	7.7	2.80	9.5	1.7	Тандем
	4.5	51.6	9CB051SA04	—	—	13.7	46.7	4.80	8.3	2.85	9.7	1.7	Тандем
	5	60.4	9CB060SA04	—	—	15.9	54.3	5.55	9.8	2.86	9.8	1.7	Тандем
	6	66.8	9CB067SA04	—	—	17.6	60.1	6.15	10.7	2.86	9.8	1.7	Тандем
	7	76.0	9CB076SA04	—	—	21.1	72.0	7.10	12.0	2.97	10.1	1.7	Тандем

■ B5 (50Hz 220-240V)

Количество фаз	Номинальная мощность	Объем сжатия	Модель компрессора	Код компрессора	Пусковой блок	50Hz						Заправка маслом	Примечание
						Производительность		Мощность двигателя	Ток	COP			
						кВт	кBTU/h			кВт	A		
л.с.	см3/оборот	rpm	rpm	rpm	rpm	кВт	A	W/W	BTU/Wh	Liter			
1Ph	4.5	51.8	9CB052EA01	—	PSC	13.6	46.4	5.00	23.0	2.72	9.3	1.4	
	5.5	60.4	9CB060EA01	—	PSC	15.9	54.3	5.85	26.7	2.72	9.3	1.4	

Условия: Температура конденсации 54.4°C, Температура кипения 7.2°C, Переохлаждение 8.3K, Перегрев 11.1K

Спиральные компрессоры для кондиционирования

R407C 50Hz

■ B8 (50Hz 380-415V)

Количество фаз	Номинальная мощность	Объем сжатия	Модель компрессора	Код компрессора	Пусковой блок	50Hz						Заправка маслом	Примечание
						Производительность		Мощность двигателя	Ток	COP			
						кВт	кВТУ/h			W/W	BTU/Wh		
л.с.	см3/оборот					кВт	кВТУ/h	кВт	A	W/W	BTU/Wh	Liter	
3Ph	3.5	55.7	C-SBS120H38A	—	—	10.0	34.1	3.20	6.0	3.13	10.7	1.7	
			C-SBN263H8A	809 930 88	—	9.6	32.8	3.35	6.2	2.87	9.8	1.7	
	4	66.8	C-SBS145H38A	—	—	12.0	40.9	3.80	6.9	3.16	10.8	1.7	
			C-SBN303H8A	809 940 88	—	11.6	39.6	3.80	6.8	3.05	10.4	1.7	
			C-SBN303H8G	809 946 88	—	11.6	39.6	3.80	6.8	3.05	10.4	1.7	Тандем
	4.2	70.5	C-SBS150H38C	—	—	12.8	43.7	4.05	7.2	3.16	10.8	1.4	
	4.4	73.2	C-SBS160H38A	—	—	13.0	44.4	4.15	7.4	3.13	10.7	1.7	
	4.5	76.0	C-SBS165H38C	—	—	13.6	46.4	4.41	7.7	3.08	10.5	1.7	
	4.6	77.4	C-SBN353H8A	809 942 88	—	13.4	45.7	4.60	8.1	2.91	9.9	1.7	
			C-SBN353H8G	809 944 88	—	13.4	45.7	4.60	8.1	2.91	9.9	1.7	Тандем
			C-SBS165H38P	—	—	13.4	45.7	4.60	8.8	2.91	9.9	1.7	ТЗ
	5	83.2	C-SBN373H8A	809 950 88	—	14.5	49.5	4.95	8.5	2.93	10.0	1.7	
			C-SBN373H8G	809 956 88	—	14.5	49.5	4.95	8.5	2.93	10.0	1.7	Тандем
		83.7	C-SBS180H38C	—	—	14.7	50.2	4.77	8.2	3.08	10.5	1.7	
	5.5	90.6	C-SBS195H38A	—	—	16.2	55.3	5.22	9.3	3.10	10.6	1.7	
	6	100.0	C-SBN453H8A	809 960 88	—	17.6	60.1	5.80	9.9	3.03	10.4	1.7	
			C-SBN453H8G	809 966 88	—	17.6	60.1	5.80	9.9	3.03	10.4	1.7	Тандем
			C-SBS215H38P	—	—	17.6	60.1	5.80	10.6	3.03	10.4	1.7	ТЗ
	7	110.2	C-SBS235H38A	—	—	19.5	66.5	6.30	11.2	3.10	10.6	1.7	
			C-SBS235H38B	—	—	19.5	66.5	6.30	11.2	3.10	10.6	1.7	Тандем
	7.7	131.9	C-SCN583H8H	809 184 88	—	23.6	80.5	7.55	13.1	3.13	10.7	2.8	
			C-SCN583H8K	809 186 88	—	23.6	80.5	7.55	13.1	3.13	10.7	2.8	Тандем
	8	137.0	C-SCN603H8H	809 181 88	—	24.5	83.6	7.75	13.2	3.16	10.8	2.8	
			C-SCN603H8K	809 183 88	—	24.5	83.6	7.75	13.2	3.16	10.8	2.8	Тандем
C-SCN603H8T			809 185 88	—	24.5	83.6	7.75	13.2	3.16	10.8	2.8	смотровое стекло	
9	148.8	C-SCN673H8H	809 191 88	—	26.5	90.4	8.50	14.4	3.12	10.6	2.8		
		C-SCN673H8K	809 193 88	—	26.5	90.4	8.50	14.4	3.12	10.6	2.8	Тандем	
10	171.2	C-SCN753H8H	809 101 88	—	29.9	102.0	9.35	15.9	3.20	10.9	2.8		
		C-SCN753H8K	809 103 88	—	29.9	102.0	9.35	15.9	3.20	10.9	2.8	Тандем	
		C-SCN753H8T	809 105 88	—	29.9	102.0	9.35	15.9	3.20	10.9	2.8	смотровое стекло	
12	205.4	C-SCN903H8H	809 121 88	—	34.9	119.1	11.30	18.9	3.09	10.5	2.8		
		C-SCN903H8K	809 123 88	—	34.9	119.1	11.30	18.9	3.09	10.5	2.8	Тандем	
		C-SCN903H8T	809 125 88	—	34.9	119.1	11.30	18.9	3.09	10.5	2.8	смотровое стекло	

■ B5 (50Hz 220-240V)

Количество фаз	Номинальная мощность	Объем сжатия	Модель компрессора	Код компрессора	Пусковой блок	50Hz						Заправка маслом	Примечание
						Производительность		Мощность двигателя	Ток	COP			
						кВт	кВТУ/h			W/W	BTU/Wh		
л.с.	см3/оборот					кВт	кВТУ/h	A	W/W	BTU/Wh	Liter		
1Ph	3.5	55.7	C-SBS120H15A	—	PSC	9.70	33.1	3.40	16.1	2.85	9.7	1.7	
	4	66.8	C-SBS145H15A	—	PSC	11.8	40.3	4.00	19.4	2.95	10.1	1.7	
	4.6	77.4	C-SBS165H15A	—	PSC	13.7	46.7	4.80	22.6	2.85	9.7	1.4	
	5	83.2	C-SBS180H15A	—	PSC	14.7	50.2	5.05	24.1	2.91	9.9	1.4	
	5.8	93.1	C-SBS200H15H	—	PSC	16.4	56.0	5.55	25.7	2.95	10.1	1.7	смотровое стекло
3Ph	3.5	55.7	C-SBN263H5A	809 930 85	—	9.85	33.6	3.35	10.6	2.94	10.0	1.7	
	4	66.8	C-SBN303H5A	809 940 85	—	11.5	39.2	3.85	12.9	2.99	10.2	1.7	
	5	83.2	C-SBN373H5A	809 950 85	—	14.7	50.2	5.05	15.1	2.91	9.9	1.7	
	6	100.0	C-SBN453H5A	809 960 85	—	17.7	60.4	5.90	18.0	3.00	10.2	1.7	
	7.7	131.9	C-SCN583H5H	809 184 85	—	23.7	80.9	7.55	23.1	3.14	10.7	2.8	
	8	137.0	C-SCN603H5H	809 181 85	—	24.2	82.6	7.70	23.3	3.14	10.7	2.8	
	10	171.2	C-SCN753H5H	809 101 85	—	29.9	102.0	9.40	28.1	3.18	10.9	2.8	
12	205.4	C-SCN903H5H	809 121 85	—	34.8	118.7	11.30	33.3	3.08	10.5	2.8		

Условия: Температура конденсации 54.4°C, Температура кипения 7.2°C, Переохлаждение 8.3K, Перегрев 9K

Спиральные компрессоры для кондиционирования

R407C 60Hz

■ B8 (60Hz 440-460V)

Количество фаз	Номинальная мощность	Объем сжатия	Модель компрессора	Код компрессора	Пусковой блок	60Hz						Заправка маслом	Примечание	
						Производительность		Мощность двигателя	Ток	COP				
						кВт	кBTU/h			W/W	BTU/Wh			
л.с.	см3/оборот					кВт	кBTU/h	кВт	A	W/W	BTU/Wh	Liter		
3Фн	3.5	55.7	C-SBS120H38A	—	—	12.0	40.9	3.80	6.3	3.16	10.8	1.7		
			C-SBN263H8A	809 930 88	—	11.8	40.3	4.10	6.4	2.88	9.8	1.7		
	4	66.8	C-SBS145H38A	—	—	14.4	49.1	4.53	7.1	3.18	10.8	1.7		
			C-SBN303H8A	809 940 88	—	14.6	49.8	4.60	6.9	3.17	10.8	1.7		
			C-SBN303H8G	809 946 88	—	14.6	49.8	4.60	6.9	3.17	10.8	1.7	Тандем	
	4.2	70.5	C-SBS150H38C	—	—	15.5	52.9	4.87	7.5	3.18	10.9	1.4		
	4.4	73.2	C-SBS160H38A	—	—	15.7	53.6	4.97	7.6	3.16	10.8	1.7		
	4.5	76.0	C-SBS165H38C	—	—	16.4	56.0	5.29	7.9	3.10	10.6	1.7		
	4.6	77.4	C-SBN353H8A	809 942 88	—	16.5	56.3	5.60	8.4	2.95	10.1	1.7		
			C-SBN353H8G	809 944 88	—	16.5	56.3	5.60	8.4	2.95	10.1	1.7	Тандем	
			C-SBS165H38P	—	—	16.5	56.3	5.60	8.9	2.95	10.1	1.7	ТЗ	
	5	83.2	C-SBN373H8A	809 950 88	—	17.8	60.7	5.96	8.8	2.99	10.2	1.7		
			C-SBN373H8G	809 956 88	—	17.8	60.7	5.96	8.8	2.99	10.2	1.7	Тандем	
	83.7	C-SBS180H38C	—	—	—	17.6	60.1	5.68	8.3	3.10	10.6	1.7		
	5.5	90.6	C-SBS195H38A	—	—	—	19.5	66.5	6.24	9.5	3.13	10.7	1.7	
	6	100.0	C-SBN453H8A	809 960 88	—	21.3	72.7	7.00	10.2	3.04	10.4	1.7		
			C-SBN453H8G	809 966 88	—	21.3	72.7	7.00	10.2	3.04	10.4	1.7	Тандем	
			C-SBS215H38P	—	—	21.3	72.7	7.00	10.5	3.04	10.4	1.7	ТЗ	
	7	110.2	C-SBS235H38A	—	—	23.4	79.8	7.55	11.3	3.10	10.6	1.7		
			C-SBS235H38B	—	—	23.4	79.8	7.55	11.3	3.10	10.6	1.7	Тандем	
	7.7	131.9	C-SCN583H8H	809 184 88	—	28.0	95.5	9.25	13.7	3.03	10.3	2.8		
			C-SCN583H8K	809 186 88	—	28.0	95.5	9.25	13.7	3.03	10.3	2.8	Тандем	
	8	137.0	C-SCN603H8H	809 181 88	—	29.1	99.3	9.45	13.9	3.08	10.5	2.8		
			C-SCN603H8K	809 183 88	—	29.1	99.3	9.45	13.9	3.08	10.5	2.8	Тандем	
			C-SCN603H8T	809 185 88	—	29.1	99.3	9.45	13.9	3.08	10.5	2.8	смотровое стекло	
	9	148.8	C-SCN673H8H	809 191 88	—	32.0	109.2	10.45	14.9	3.06	10.4	2.8		
			C-SCN673H8K	809 193 88	—	32.0	109.2	10.45	14.9	3.06	10.4	2.8	Тандем	
	10	171.2	C-SCN753H8H	809 101 88	—	35.9	122.5	11.50	16.7	3.12	10.7	2.8		
C-SCN753H8K			809 103 88	—	35.9	122.5	11.50	16.7	3.12	10.7	2.8	Тандем		
C-SCN753H8T			809 105 88	—	35.9	122.5	11.50	16.7	3.12	10.7	2.8	смотровое стекло		

■ B6 (60Hz 208-230V)

Количество фаз	Номинальная мощность	Объем сжатия	Модель компрессора	Код компрессора	Пусковой блок	60Hz						Заправка маслом	Примечание
						Производительность		Мощность двигателя	Ток	COP			
						кВт	кBTU/h			W/W	BTU/Wh		
л.с.	см3/оборот					кВт	кBTU/h	кВт	A	W/W	BTU/Wh	Liter	
3Фн	3.1	51.8	C-SBN263H6C	809 932 86	—	11.1	37.9	3.95	13.0	2.81	9.6	1.7	
	3.5	55.7	C-SBN263H6B	809 931 86	—	12.0	40.9	4.21	14.2	2.85	9.7	1.7	
	4	66.8	C-SBN303H6A	809 940 86	—	14.4	49.1	4.70	15.2	3.06	10.5	1.7	
			C-SBN303H6G	809 946 86	—	14.2	48.5	4.75	15.5	2.99	10.2	1.7	Тандем
	4.6	77.4	C-SBN353H6B	809 943 86	—	16.8	57.3	5.60	17.9	3.00	10.2	1.7	
	5	83.2	C-SBN373H6A	809 950 86	—	18.0	61.4	5.85	18.3	3.08	10.5	1.7	
	6	100.0	C-SBN453H6A	809 960 86	—	21.5	73.4	7.05	21.7	3.05	10.4	1.7	
	8	137.0	C-SCN603H6K	808 181 89	—	29.9	102.0	9.65	29.0	3.10	10.6	2.8	Тандем
10	171.2	C-SCN753H6K	809 101 89	—	38.1	130.0	11.80	35.3	3.23	11.0	2.8	Тандем	

Условия: Температура конденсации 54.4°C, Температура кипения 7.2°C, Переохлаждение 8.3K, Перегрев 9K

Спиральные компрессоры для кондиционирования

R407C 60Hz

■ B9 (60Hz 380V)

Количество фаз	Номинальная мощность л.с.	Объем сжатия см ³ /оборот	Модель компрессора	Код компрессора	Пусковой блок	60Hz						Заправка маслом Liter	Примечание
						Производительность		Мощность двигателя кВт	Ток А	COP			
						кВт	кBTU/h			W/W	BTU/Wh		
3Ph	3.1	51.8	C-SBN263H9C	808 932 89	—	11.0	37.5	4.00	6.8	2.75	9.4	1.7	
	3.5	55.7	C-SBN263H9A	809 930 89	—	11.7	39.9	4.10	6.9	2.85	9.7	1.7	
	4	66.8	C-SBN303H9A	809 940 89	—	14.2	48.5	4.65	7.9	3.05	10.4	1.7	
	4.6	77.4	C-SBN353H9A	809 942 89	—	16.5	56.3	5.55	9.5	2.97	10.1	1.7	
	5	83.2	C-SBN373H9A	809 950 89	—	18.0	61.4	5.90	10.1	3.05	10.4	1.7	
	6	100.0	C-SBN453H9A	809 960 89	—	21.0	71.7	7.05	12.0	2.98	10.2	1.7	
	8	137.0	C-SCN603H9H	808 181 89	—	29.6	101.0	9.45	16.3	3.13	10.7	2.8	
			C-SCN603H9T	809 185 89	—	29.7	101.3	9.80	17.1	3.03	10.3	2.8	смотровое стекло
	10	171.2	C-SCN753H9H	809 101 89	—	36.6	124.9	11.30	19.3	3.24	11.1	2.8	
			C-SCN753H9T	809 105 89	—	37.7	128.6	11.90	20.6	3.17	10.8	2.8	смотровое стекло
12	205.4	C-SCN903H9H	809 121 89	—	42.9	146.4	13.60	23.8	3.15	10.8	2.8		
		C-SCN903H9T	809 125 89	—	43.8	149.5	13.90	24.5	3.15	10.8	2.8	смотровое стекло	

Условия: Температура конденсации 54.4°C, Температура кипения 7.2°C, Переохлаждение 8.3K, Перегрев 9K

Спиральные компрессоры для кондиционирования

R407C

■ Инвертор переменного тока

Количество фаз	Номинальная мощность л.с.	Объем сжатия см ³ /оборот	Модель компрессора	Диапазон оборотов Hz	Напряжение В V	60Hz						Заправка маслом Liter	Примечание
						Производительность		Мощность двигателя кВт	Ток А	COP			
						кВт	кBTU/h			W/W	BTU/Wh		
Инвертор переменного тока	5	55.7	C-SBS180H00B	30~90	380	12.47	42.5	4.21	8.9	2.96	10.1	1.7	Тандем
	9	148.8	4CC149NA01	20~75	380	31.65	108.0	10.48	18.6	3.02	10.3	2.8	
			4CC149NA04	20~75	380	31.65	108.0	10.48	18.6	3.02	10.3	2.8	Тандем

Условия: Температура конденсации 54.4°C, Температура кипения 7.2°C, Переохлаждение 8.3K, Перегрев 11.1K

■ B8 (50Hz 380-415V)

Количество фаз	Номинальная мощность	Объем сжатия	Модель компрессора	Код компрессора	Пусковой блок	50Hz						Заправка маслом	Примечание
						Производительность		Мощность двигателя	Ток	COP			
						кВт	кВТУ/ч			кВт	А		
3Ph	3.1	51.8	C-SB263H8B	809 831 88	—	9.2	31.2	3.0	5.5	3.10	10.6	1.7	
			C-SB263H8C	809 832 88	—	9.2	31.2	3.0	5.5	3.10	10.6	1.7	
	3.5	55.7	C-SB263H8A	809 830 88	—	9.6	32.8	3.1	5.7	3.10	10.6	1.7	
			C-SBX120H38A	—	—	10.0	34.1	3.0	5.7	3.33	11.4	1.7	
	4	66.8	C-SB303H8A	809 840 88	—	11.8	40.3	3.7	6.5	3.23	11.0	1.7	
			C-SB303H8G	809 846 88	—	11.8	40.3	3.7	6.5	3.23	11.0	1.7	Тандем
			C-SBX145H38A	—	—	12.0	40.9	3.6	6.5	3.38	11.5	1.7	
	4.2	70.5	C-SBX150H38C	—	—	12.8	43.7	3.7	6.5	3.51	12.0	1.4	
		70.9	C-SBX150H38A	—	—	12.8	43.7	3.8	6.7	3.41	11.6	1.7	
	4.4	73.2	C-SBX160H38A	—	—	13.1	44.7	3.9	7.0	3.40	11.6	1.4	
	4.5	76.0	C-SBX165H38A	809 745 88	—	13.5	46.1	4.1	7.2	3.33	11.4	1.7	
			C-SBX165H38B	809 746 88	—	13.5	46.1	4.1	7.2	3.33	11.4	1.7	Тандем
			C-SBX165H38C	—	—	13.6	46.4	4.1	7.3	3.32	11.3	1.7	
	4.6	77.4	C-SB353H8A	809 842 88	—	13.5	46.1	4.3	7.5	3.18	10.8	1.7	
			C-SB353H8G	809 847 88	—	13.5	46.1	4.3	7.5	3.18	10.8	1.7	Тандем
	4.9	81.0	C-SBX180H38A	809 750 88	—	14.3	48.8	4.3	7.6	3.33	11.3	1.7	
			C-SBX180H38B	809 751 88	—	14.3	48.8	4.3	7.6	3.33	11.3	1.7	Тандем
	5	83.2	C-SB373H8A	809 850 88	—	14.5	49.5	4.5	7.9	3.19	10.9	1.7	
			C-SB373H8G	809 856 88	—	14.5	49.5	4.5	7.9	3.19	10.9	1.7	Тандем
		83.7	C-SBX180H38C	809 753 88	—	14.7	50.2	4.5	7.7	3.30	11.3	1.7	
	5	83.7	C-SBX180H38D	809 754 88	—	14.7	50.2	4.5	7.7	3.30	11.3	1.7	Тандем
			C-SBX180H38E	809 755 88	—	14.7	50.2	4.5	7.7	3.30	11.3	1.7	Тандем
	5.2	85.5	C-SB373H8F	809 855 88	—	15.0	51.2	4.7	8.1	3.19	10.9	1.7	
	5.5	90.6	C-SBX195H38A	—	—	16.3	55.6	4.9	8.9	3.33	11.4	1.7	
			C-SBR195H38A	—	—	16.0	54.6	5.0	8.4	3.20	10.9	1.7	
	6	100.0	C-SBX215H38P	—	—	17.8	60.7	5.4	9.4	3.33	11.4	1.7	
			C-SB453H8A	809 860 88	—	17.7	60.4	5.4	9.3	3.26	11.1	1.7	
			C-SB453H8G	809 866 88	—	17.7	60.4	5.4	9.3	3.26	11.1	1.7	Тандем
7	110.2	C-SBR235H38A	—	—	19.2	65.5	6.0	10.7	3.20	10.9	1.7		
		C-SBR235H38B	—	—	19.2	65.5	6.0	10.7	3.20	10.9	1.7	Тандем	
7.7	131.9	C-SC583H8H	809 284 88	—	23.6	80.5	7.2	12.3	3.30	11.3	2.8		
		C-SC583H8K	809 286 88	—	23.6	80.5	7.2	12.3	3.30	11.3	2.8	Тандем	
8	137.0	C-SC603H8H	809 281 88	—	24.5	83.6	7.4	12.6	3.31	11.3	2.8		
		C-SC603H8K	809 283 88	—	24.5	83.6	7.4	12.6	3.31	11.3	2.8	Тандем	
9	148.8	C-SC673H8H	809 291 88	—	26.5	90.4	8.1	13.6	3.29	11.2	2.8		
		C-SC673H8K	809 293 88	—	26.5	90.4	8.1	13.6	3.29	11.2	2.8	Тандем	
10	171.2	C-SC753H8H	809 201 88	—	30.6	104.4	9.1	15.4	3.38	11.5	2.8		
		C-SC753H8K	809 203 88	—	30.6	104.4	9.1	15.4	3.38	11.5	2.8	Тандем	
		C-SC753H8T	809 205 88	—	30.6	104.4	9.1	15.4	3.38	11.5	2.8	смотровое стекло	
11.4	194.9	C-SCX435H38B	—	—	36.1	123.2	10.4	18.9	3.47	11.8	2.8	Тандем	
11.6	199.1	C-SC863H8H	809 224 88	—	35.2	120.1	10.6	17.7	3.32	11.3	2.8		
12	205.4	C-SC903H8H	809 221 88	—	36.1	123.2	10.9	18.2	3.31	11.3	2.8		
		C-SC903H8K	809 223 88	—	36.1	123.2	10.9	18.2	3.31	11.3	2.8	Тандем	
		C-SC903H8T	809 225 88	—	36.1	123.2	10.9	18.2	3.31	11.3	2.8	смотровое стекло	

■ B5 (50Hz 220-240V)

Количество фаз	Номинальная мощность	Объем сжатия	Модель компрессора	Код компрессора	Пусковой блок	50Hz						Заправка маслом	Примечание
						Производительность		Мощность двигателя	Ток	COP			
						кВт	кВТУ/ч			кВт	А		
1Ph	3.1	51.8	C-SBR110H15A	—	PSC	9.10	31.1	3.1	14.6	2.94	10.0	1.7	
	3.5	55.7	C-SBR120H15A	—	PSC	9.70	33.1	3.3	15.0	2.98	10.2	1.7	
			C-SBR120H15P	—	PSC	9.70	33.1	3.3	15.4	2.98	10.2	1.7	Т3
	3.6	60.4	C-SBX135H15A	—	CSR	11.0	37.5	3.3	15.1	3.33	11.4	1.4	
	4	66.8	C-SBX145H15A	—	CSR	12.0	40.9	3.6	16.7	3.33	11.4	1.4	
			C-SBR145H15A	—	PSC	11.7	39.9	3.8	17.4	3.12	10.6	1.7	
			C-SBR145H15P	—	PSC	11.8	40.3	3.7	17.0	3.19	10.9	1.4	Т3
	4.6	77.4	C-SBR165H15A	—	PSC	13.7	46.7	4.5	20.3	3.08	10.5	1.4	
5	83.2	C-SBR180H15A	—	PSC	14.8	50.5	4.8	22.3	3.08	10.5	1.4		
5.8	93.1	C-SBR200H15H	—	PSC	16.4	56.0	5.3	24.2	3.12	10.7	1.7		
3Ph	4	66.8	C-SB303H5A	809 840 85	—	11.7	39.9	3.7	12.4	3.16	10.8	1.7	
	5	83.2	C-SB373H5A	809 850 85	—	14.7	50.2	4.7	13.9	3.16	10.8	1.7	
	6	100.0	C-SB453H5A	809 860 85	—	17.8	60.7	5.5	16.8	3.24	11.0	1.7	
	8	137.0	C-SC603H5H	809 281 85	—	24.2	82.6	7.4	22.2	3.29	11.2	2.8	
	10	171.2	C-SC753H5H	809 201 85	—	30.6	104.4	9.1	27.2	3.36	11.5	2.8	
12	205.4	C-SC903H5H	809 221 85	—	36.0	122.8	10.9	32.1	3.30	11.3	2.8		

Условия: Температура конденсации 54.4°C, Температура кипения 7.2°C, Переохлаждение 8.3К, Перегрев 11.1К

■ B8 (60Hz 440-460V)

Количество фаз	Номинальная мощность	Объем сжатия	Модель компрессора	Код компрессора	Пусковой блок	60Hz						Заправка маслом	Примечание
						Производительность		Мощность двигателя	Ток	COP			
						кВт	кВТУ/ч			кВт	A		
л.с.	см3/оборот												
3Ph	3.1	51.8	C-SB263H8B	809 831 88	—	11.2	38.2	3.5	5.5	3.20	10.9	1.7	
			C-SB263H8C	809 832 88	—	11.2	38.2	3.5	5.5	3.20	10.9	1.7	
	3.5	55.7	C-SB263H8A	809 830 88	—	11.8	40.3	3.7	5.8	3.19	10.9	1.7	
			C-SBX120H38A	—	—	12.2	41.6	3.7	5.7	3.34	11.4	1.7	
	4	66.8	C-SB303H8A	809 840 88	—	14.4	49.1	4.4	6.6	3.27	11.2	1.7	
			C-SB303H8G	809 846 88	—	14.4	49.1	4.4	6.6	3.27	11.2	1.7	Тандем
			C-SBX145H38A	—	—	14.6	49.8	4.3	6.6	3.44	11.7	1.7	
	4.2	70.5	C-SBX150H38C	—	—	15.6	53.2	4.4	6.7	3.55	12.1	1.4	
		70.9	C-SBX150H38A	—	—	15.5	52.9	4.6	6.9	3.41	11.6	1.7	
	4.4	73.2	C-SBX160H38A	—	—	15.8	53.9	4.7	7.1	3.40	11.6	1.4	
	4.5	76.0	C-SBX165H38A	809 745 88	—	16.3	55.6	4.9	7.4	3.33	11.4	1.7	
			C-SBX165H38B	809 746 88	—	16.3	55.6	4.9	7.4	3.33	11.4	1.7	Тандем
			C-SBX165H38C	—	—	16.5	56.3	5.0	7.5	3.33	11.4	1.7	
	4.6	77.4	C-SB353H8A	809 842 88	—	16.7	57.0	5.1	7.6	3.28	11.2	1.7	
			C-SB353H8G	809 847 88	—	16.7	57.0	5.1	7.6	3.28	11.2	1.7	Тандем
	4.9	81.0	C-SBX180H38A	809 750 88	—	17.3	59.0	5.2	7.8	3.33	11.4	1.7	
			C-SBX180H38B	809 751 88	—	17.3	59.0	5.2	7.8	3.33	11.4	1.7	Тандем
	5	83.2	C-SB373H8A	809 850 88	—	17.9	61.1	5.6	8.2	3.23	11.0	1.7	
			C-SB373H8G	809 856 88	—	17.9	61.1	5.6	8.2	3.23	11.0	1.7	Тандем
			C-SBX180H38C	809 753 88	—	17.8	60.7	5.4	7.9	3.30	11.2	1.7	
	5	83.7	C-SBX180H38D	809 754 88	—	17.8	60.7	5.4	7.9	3.30	11.2	1.7	Тандем
			C-SB373H8F	809 855 88	—	18.4	62.8	5.8	8.5	3.20	10.9	1.7	
	5.2	85.5	C-SB373H8F	809 855 88	—	18.4	62.8	5.8	8.5	3.20	10.9	1.7	
			C-SBX195H38A	—	—	19.8	67.6	5.9	9.0	3.38	11.5	1.7	
	5.5	90.6	C-SBR195H38A	—	—	19.4	66.2	6.0	8.7	3.23	11.0	1.7	
			C-SBX215H38P	—	—	21.5	73.4	6.5	9.6	3.33	11.4	1.7	
	6	100.0	C-SB453H8A	809 860 88	—	21.5	73.4	6.6	9.7	3.24	11.0	1.7	
			C-SB453H8G	809 866 88	—	21.5	73.4	6.6	9.7	3.24	11.0	1.7	Тандем
			C-SBR235H38A	—	—	23.2	79.2	7.1	10.7	3.27	11.1	1.7	
	7	110.2	C-SBR235H38B	—	—	23.2	79.2	7.1	10.7	3.27	11.1	1.7	Тандем
C-SC583H8H			809 284 88	—	28.5	97.2	8.8	12.8	3.26	11.1	2.8		
7.7	131.9	C-SC583H8K	809 286 88	—	28.5	97.2	8.8	12.8	3.26	11.1	2.8	Тандем	
		C-SC603H8H	809 281 88	—	29.6	101.0	9.0	13.2	3.29	11.2	2.8		
8	137.0	C-SC603H8K	809 283 88	—	29.6	101.0	9.0	13.2	3.29	11.2	2.8	Тандем	
		C-SC673H8H	809 291 88	—	32.0	109.2	9.8	14.2	3.27	11.1	2.8		
9	148.8	C-SC673H8K	809 293 88	—	32.0	109.2	9.8	14.2	3.27	11.1	2.8	Тандем	
		C-SC753H8H	809 201 88	—	36.9	125.9	11.1	16.1	3.32	11.3	2.8		
10	171.2	C-SC753H8K	809 203 88	—	36.9	125.9	11.1	16.1	3.32	11.3	2.8	Тандем	
		C-SC753H8T	809 205 88	—	36.9	125.9	11.1	16.1	3.32	11.3	2.8	смотровое стекло	
		11.4	194.9	C-SCX435H38B	—	—	42.1	143.7	12.4	19.0	3.40	11.6	2.8

Условия: Температура конденсации 54.4°C, Температура кипения 7.2°C, Переохлаждение 8.3K, Перегрев 11.1K

■ B6 (60Hz 208-230V)

Количество фаз	Номинальная мощность	Объем сжатия	Модель компрессора	Код компрессора	Пусковой блок	60Hz						Заправка маслом	Примечание
						Производительность		Мощность двигателя	Ток	COP			
						кВт	кВТУ/ч			кВт	А		
л.с.	см3/оборот												
1Ph	3.5	55.7	C-SBR120H16A	—	PSC	12.1	41.3	3.8	18.8	3.23	11.0	1.7	
			C-SBR120H16P	—	CSR	11.9	40.6	3.9	18.8	3.05	10.4	1.7	ТЗ
	4	66.8	C-SBR145H16A	—	PSC	14.5	49.5	4.5	22.0	3.26	11.1	1.4	
			C-SBR145H16P	—	CSR	14.1	48.1	4.7	22.9	3.00	10.2	1.4	ТЗ
	4.6	77.4	C-SBR165H16A	—	PSC	16.7	57.0	5.5	26.3	3.06	10.5	1.4	
			C-SBR165H16P	—	CSR	16.6	56.6	5.5	28.2	3.02	10.3	1.4	ТЗ
5	83.2	C-SBR180H16A	—	PSC	18.0	61.4	5.8	28.5	3.13	10.7	1.4		
		C-SBR180H16N	—	CSR	18.1	61.8	5.8	27.4	3.12	10.6	1.4	ТЗ	
3Ph	3.1	51.8	C-SB263H6C	809 832 86	—	11.1	37.9	3.6	12.2	3.13	10.7	1.7	
	3.5	55.7	C-SB263H6B	809 831 86	—	11.9	40.6	3.7	12.5	3.22	11.0	1.7	
	4	66.8	C-SB303H6A	809 840 86	—	14.4	49.1	4.4	14.0	3.27	11.2	1.7	
			C-SB303H6B	809 841 86	—	14.4	49.1	4.4	14.0	3.27	11.2	1.7	
			C-SB303H6G	809 846 86	—	14.4	49.1	4.4	14.0	3.27	11.2	1.7	Тандем
	4.6	77.4	C-SB353H6B	809 843 86	—	16.8	57.3	5.1	16.4	3.29	11.2	1.7	
			C-SB353H6C	809 844 86	—	16.8	57.3	5.1	16.4	3.29	11.2	1.7	
	5	83.2	C-SB373H6A	809 850 86	—	18.1	61.8	5.5	17.3	3.32	11.3	1.7	
			C-SB373H6B	809 851 86	—	18.1	61.8	5.5	17.3	3.32	11.3	1.7	
			C-SB373H6G	809 856 86	—	18.1	61.8	5.5	17.3	3.32	11.3	1.7	Тандем
	6	100.0	C-SB453H6A	809 860 86	—	21.3	72.7	6.6	20.5	3.25	11.1	1.7	
			C-SB453H6B	809 861 86	—	21.3	72.7	6.6	20.5	3.25	11.1	1.7	
			C-SB453H6G	809 866 86	—	21.3	72.7	6.6	20.5	3.25	11.1	1.7	Тандем
	7	110.2	C-SBR235H36A	—	—	23.3	79.5	7.1	22.6	3.28	11.2	1.7	
	7.7	131.9	C-SC583H6H	809 284 86	—	27.9	95.2	8.8	27.2	3.19	10.9	2.8	
	8	137.0	C-SC603H6H	809 281 86	—	29.6	101.0	9.0	27.9	3.31	11.3	2.8	
			C-SC603H6K	809 283 86	—	29.6	101.0	9.0	27.9	3.31	11.3	2.8	Тандем
	9	148.8	C-SC673H6H	809 291 86	—	32.3	110.2	9.6	29.8	3.38	11.5	2.8	
10	171.2	C-SC753H6H	809 201 86	—	37.0	126.2	11.0	33.9	3.36	11.5	2.8		
		C-SC753H6K	809 203 86	—	37.0	126.2	11.0	33.9	3.36	11.5	2.8	Тандем	
12	205.4	C-SC903H6H	809 221 86	—	43.2	147.4	13.7	41.4	3.15	10.8	2.8		
		C-SC903H6K	809 222 86	—	44.1	150.5	13.7	41.4	3.22	11.0	2.8	Тандем	

■ B9 (60Hz 380V)

Количество фаз	Номинальная мощность	Объем сжатия	Модель компрессора	Код компрессора	Пусковой блок	60Hz						Заправка маслом	Примечание
						Производительность		Мощность двигателя	Ток	COP			
						кВт	кВТУ/ч			кВт	А		
л.с.	см3/оборот												
3Ph	3.1	51.8	C-SB263H9B	809 831 89	—	10.9	37.2	3.6	6.1	3.03	10.3	1.7	
			C-SB263H9C	809 832 89	—	10.9	37.2	3.6	6.1	3.03	10.3	1.7	
	3.5	55.7	C-SB263H9A	809 830 89	—	11.8	40.3	4.0	6.6	2.98	10.2	1.7	
	4	66.8	C-SB303H9A	809 840 89	—	14.2	48.5	4.4	7.5	3.23	11.0	1.7	
			C-SB303H9G	809 846 89	—	14.2	48.5	4.4	7.5	3.23	11.0	1.7	Тандем
	4.6	77.4	C-SB353H9A	809 842 89	—	16.6	56.6	5.1	8.7	3.25	11.1	1.7	
	5	83.2	C-SB373H9A	809 850 89	—	17.8	60.7	5.5	9.4	3.24	11.0	1.7	
			C-SB373H9G	809 856 89	—	17.8	60.7	5.5	9.4	3.24	11.0	1.7	Тандем
	6	100.0	C-SB453H9A	809 860 89	—	21.2	72.3	6.6	11.1	3.24	11.0	1.7	
			C-SB453H9G	809 866 89	—	21.2	72.3	6.6	11.1	3.24	11.0	1.7	Тандем
	7	110.2	C-SBR235H39A	—	—	23.4	79.8	7.1	12.2	3.32	11.3	1.4	
			C-SBR235H39B	—	—	23.4	79.8	7.1	12.2	3.32	11.3	1.4	Тандем
	8	137.0	C-SC603H9H	809 281 89	—	29.6	101.0	9.0	15.6	3.29	11.2	2.8	
			C-SC603H9K	809 283 89	—	29.6	101.0	9.0	15.6	3.29	11.2	2.8	Тандем
	10	171.2	C-SC753H9H	809 201 89	—	37.3	127.3	11.1	19.0	3.36	11.5	2.8	
			C-SC753H9K	809 203 89	—	37.3	127.3	11.1	19.0	3.36	11.5	2.8	Тандем
	12	205.4	C-SC903H9H	809 221 89	—	44.4	151.5	13.4	23.4	3.31	11.3	2.8	
			C-SC903H9T	809 225 89	—	44.3	151.2	13.4	23.7	3.31	11.3	2.8	смотровое стекло

Условия: Температура конденсации 54.4°C, Температура кипения 7.2°C, Переохлаждение 8.3K, Перегрев 11.1K

Спиральные компрессоры для тепловых насосов

R410A 50Hz

■ B8 (50Hz 380-415V)

Количество фаз	Номинальная мощность	Объем сжатия	Модель компрессора	50Hz				Вес нетто	Заправка маслом	Примечание
				Теплопроизводительность	Мощность двигателя	COP	Ток			
				л.с.	см3/оборот	кВт	кВт			
3Ph	4.5	51.8	C-SBP160H38K	11.6	3.8	3.06	7.5	39.0	1.7	
	5.0	58.3	C-SBP180H38K	13.5	4.5	3.03	7.8	39.0	1.7	
	6.0	66.8	C-SBP205H38K	15.1	4.9	3.06	9.0	39.0	1.7	
	10.0	104.1	C-SCP315H38M	25.3	7.9	3.20	13.7	69.0	2.8	
	11.0	120.3	C-SCP360H38M	29.1	9.1	3.20	15.5	72.0	2.8	
	12.0	127.8	C-SCP400H38M	31.2	9.7	3.22	16.7	74.0	2.8	
	13.0	139.6	C-SCP420H38M	34.0	10.6	3.21	18.2	75.0	2.8	
	15.0	171.2	C-SCP510H38B	41.5	12.9	3.22	22.1	76.2	3.5	
	5.0	55.7	C-SBP170H38Q	14.6	5.0	2.91	8.8	38.0	1.7	EVI
			C-SBP170H38G	14.6	5.0	2.91	8.8	38.0	1.7	EVI,Тандем
	6.0	66.8	C-SBP205H38Q	17.1	5.9	2.90	10.5	39.0	1.7	EVI
	8.0	89.6	C-SCP270H38Q	23.3	7.6	3.05	13.2	70.0	2.8	EVI
	10.0	104.1	C-SCP315H38Q	27.8	8.8	3.16	15.9	71.0	2.8	EVI
	11.0	120.2	C-SCP360H38Q	32.4	10.3	3.15	18.2	71.5	2.8	EVI
13.0	145.4	C-SCP435H38Q	40.6	12.6	3.22	22.2	74.0	2.8	EVI	
15.0	171.2	5CC171SA02	46.0	14.3	3.22	25.1	76.5	3.5	EVI	
DC INV.	10.0	66.8	5CD067ZA02	34.0	10.5	3.24	20.0	40.0	1.6	EVI
	12.0	80.5	5CD081ZA02	41.0	12.6	3.25	24.0	41.0	1.6	EVI

Условия: Температура конденсации 50°C, Температура кипения -7°C, Переохлаждение 8.3K(2K Для модель EVI), Перегрев 11.1K

Спиральные компрессоры для тепловых насосов

R407C 50Hz

■ B8 (50Hz 380-415V)

Количество фаз	Номинальная мощность	Объем сжатия	Модель компрессора	50Hz				Вес нетто	Заправка маслом	Примечание
				Теплопроизводительность	Мощность двигателя	COP	Ток			
				л.с.	см3/оборот	кВт	кВт			
3Ph	3.5	55.7	C-SBS120H38A	8.7	2.8	3.16	5.8	38.0	1.7	
	4.0	66.8	C-SBS145H38A	10.3	3.2	3.26	6.1	38.0	1.7	
	5.0	84.4	C-SBS180H38C	12.7	3.9	3.22	7.4	38.0	1.7	
	8.0	137.0	C-SCN603H8H	19.0	5.9	3.25	11.8	66.0	2.8	
	9.0	148.8	C-SCN673H8H	20.5	6.3	3.28	12.8	69.0	2.8	
	10.0	171.2	4CC171LA01	23.0	7.1	3.26	14.4	69.0	2.8	
	12.0	205.4	4CC205SA01	27.0	8.3	3.25	17.0	70.0	2.8	
	3.5	55.7	C-SBS120H38Q	10.4	3.3	3.20	6.2	37.0	1.7	EVI
	4.0	66.8	C-SBS145H38Q	12.3	3.9	3.15	7.0	37.0	1.7	EVI
	5.0	83.2	C-SBS180H38Q	15.0	4.6	3.26	8.5	38.0	1.7	EVI
	6.0	96.2	C-SBS205H38Q	17.3	5.4	3.23	9.8	38.0	1.7	EVI
	8.0	137.0	C-SCS295H38Q	25.0	7.8	3.23	13.4	66.0	2.8	EVI
	10.0	171.2	C-SCS370H38Q	29.6	9.2	3.22	15.8	70.0	2.8	EVI
	12.0	205.4	C-SCS435H38Q	35.5	11.3	3.14	19.0	70.0	2.8	EVI
1Ph	3.5	55.7	C-SBS120H15Q	10.1	3.4	3.01	15.5	37.0	1.7	EVI
	4.0	66.8	C-SBS145H15Q	12.4	3.9	3.18	18.1	37.0	1.7	EVI

Условия: Температура конденсации 50°C, Температура кипения -7°C, Переохлаждение 8.3K(2K Для модель EVI), Перегрев 9K

Спиральные компрессоры для тепловых насосов

R134a 50Hz

■ B8 (50Hz 380-415V)

Количество фаз	Номинальная мощность	Объем сжатия	Модель компрессора	50Hz				Вес нетто	Заправка маслом	Примечание
				Теплопроизводительность	Мощность двигателя	COP	Ток			
				л.с.	см3/оборот	кВт	кВт			
3Ph	4.0	66.8	6CB067SA01	10.4	2.5	4.23	5.3	38.0	1.7	
	5.0	84.4	6CB084SA01	13.0	3.0	4.30	5.9	38.0	1.7	
	6.0	100.0	6CB100SA01	15.5	3.6	4.28	6.8	38.0	1.7	
	7.0	110.2	6CB110SA01	17.1	4.0	4.26	7.9	38.0	1.7	
	8.0	137.0	6CC137SA01	20.9	4.9	4.27	9.1	66.0	2.8	
	10.0	171.2	6CC171SA01	26.2	6.2	4.25	11.4	70.0	2.8	
12.0	205.4	6CC205SA01	30.8	7.3	4.22	13.8	70.0	2.8		

Условия: Температура конденсации 54.4°C, Температура кипения 7.2°C, Переохлаждение 8.3K, Перегрев 11.1K

■ B8 (50Hz 380-415V)

Количество фаз	Номинальная мощность	Объем сжатия	Модель компрессора	50Hz				Вес нетто	Заправка маслом	Примечание
				Теплопроизводительность	Мощность двигателя	COP	Ток			
				кВт	кВт	W/W	A			
3Ph	4.0	66.8	C-SBX145H38A	10.3	3.1	3.34	5.9	38.0	1.7	
	5.0	84.4	C-SBR180H38K	12.7	3.8	3.31	6.9	38.0	1.7	
	8.0	137.0	C-SC603H8H	19.0	5.7	3.33	11.4	66.0	2.8	
	9.0	148.8	C-SC673H8H	20.5	6.1	3.36	12.3	67.0	2.8	
	10.0	171.2	2CC171LA01	23.5	7.0	3.36	14.2	69.0	2.8	
	12.0	205.4	2CC205SA11	27.5	8.1	3.40	16.5	74.0	2.8	
	3.5	55.7	C-SBR120H38Q	10.2	3.1	3.29	5.6	37.0	1.7	EVI
	4.0	66.8	C-SBR145H38Q	12.1	3.6	3.36	6.7	37.0	1.7	EVI
	5.0	83.2	C-SBR180H38Q	14.4	4.4	3.31	8.2	38.0	1.7	EVI
	6.0	96.2	C-SBR205H38Q	16.9	5.0	3.38	8.9	38.0	1.7	EVI
	8.0	137.0	C-SCR295H38Q	24.5	7.3	3.38	12.6	66.0	2.8	EVI
	10.0	171.2	C-SCR370H38Q	30.0	8.9	3.37	15.3	70.0	2.8	EVI
12.0	205.4	C-SCR435H38Q	35.2	10.5	3.35	18.0	70.0	2.8	EVI	
1Ph	3.5	55.7	C-SBR120H15Q	10.1	3.2	3.16	14.9	37.0	1.7	EVI
	4.0	66.8	C-SBR145H15Q	12.1	3.7	3.27	17.3	37.2	1.7	EVI

Условия: Температура конденсации 50°C, Температура кипения -7°C, Переохлаждение 8.3K(2K Для модель EVI), Перегрев 11.1K

Спиральные компрессоры для холодильной техники [LT]

R404A/R448A/R449A 50Hz

■ B8 (50Hz 380-415V)

Количество фаз	Номинальная мощность	Объем сжатия	Модель компрессора	Код компрессора	тип присоединения	50Hz						Заправка маслом	Примечание
						Производительность		Мощность двигателя	Ток	COP			
						кВт	kBTU/h			кВт	A		
3Ph	4	66.8	C-SBN303L8A	809 940 68	пайка	5.30	18.1	3.7	6.6	1.44	4.9	1.7	
	5	83.2	C-SBN373L8A	809 950 68	пайка	6.50	22.2	4.9	8.5	1.33	4.5	1.7	
	6	96.2	C-SBN453L8A	809 960 68	пайка	7.75	26.4	5.3	9.6	1.48	5.0	2.0	
		104.0	C-SCN453L8H	809 161 68	фланец	8.15	27.8	5.8	10.4	1.41	4.8	2.5	
	7	120.0	C-SCN523L8H	809 171 68	фланец	9.35	31.9	6.5	11.8	1.45	4.9	2.5	
			3CC120SA03	—	пайка	9.35	31.9	6.5	11.8	1.45	4.9	2.5	
	8	137.0	C-SCN603L8H	809 181 68	фланец	10.20	34.8	7.4	13.5	1.38	4.7	2.5	
			3CC137SA03	—	пайка	10.20	34.8	7.4	13.5	1.38	4.7	2.5	
	10	171.2	C-SCN753L8H	809 101 68	фланец	13.30	45.4	9.0	16.3	1.48	5.0	2.5	
			3CC171SA03	—	пайка	13.30	45.4	9.0	16.3	1.48	5.0	2.5	
12.5	216.1	3CC216SA03	—	пайка	16.90	57.7	11.4	20.6	1.48	5.1	2.5		

■ B3 (50Hz 200V)

Количество фаз	Номинальная мощность	Объем сжатия	Модель компрессора	Код компрессора	тип присоединения	50Hz						Заправка маслом	Примечание
						Производительность		Мощность двигателя	Ток	COP			
						кВт	kBTU/h			кВт	A		
3Ph	5	89.2	C-SCN373L3H	809 151 63	фланец	6.95	23.7	5.1	19.2	1.36	4.6	—	
	6	104.0	C-SCN453L3H	809 161 63	фланец	8.10	27.6	5.9	21.6	1.38	4.7	—	
	7	120.0	C-SCN523L3H	809 171 63	фланец	9.25	31.6	6.5	23.6	1.42	4.9	—	
	8	137.0	C-SCN603L3H	809 181 63	фланец	10.50	35.8	7.5	27.0	1.41	4.8	—	
	10	171.2	C-SCN753L3H	809 101 63	фланец	13.05	44.5	9.2	32.5	1.43	4.9	—	
			ACC171JA03	—	фланец	13.05	44.5	9.2	32.5	1.43	4.9	—	
	12.5	216.1	C-SCN903L3H	809 121 63	фланец	16.90	57.7	11.4	39.8	1.48	5.1	—	
ACC216JA03			—	фланец	16.90	57.7	11.4	39.8	1.48	5.1	—		

Спиральные компрессоры для холодильной техники [LT]

R404A/R448A/R449A 60Hz

■ B8 (60Hz 440-460V)

Количество фаз	Номинальная мощность	Объем сжатия	Модель компрессора	Код компрессора	тип присоединения	60Hz						Заправка маслом	Примечание
						Производительность		Мощность двигателя	Ток	COP			
						кВт	kBTU/h			кВт	A		
3Ph	4	66.8	C-SBN303L8A	809 940 68	пайка	6.48	22.1	4.3	6.6	1.52	5.2	1.7	
	5	83.2	C-SBN373L8A	809 950 68	пайка	7.85	26.8	5.8	8.5	1.37	4.7	1.7	
	6	96.2	C-SBN453L8A	809 960 68	пайка	9.35	31.9	6.2	9.5	1.51	5.1	2.0	
		104.0	C-SCN453L8H	809 161 68	фланец	9.75	33.3	6.9	11.3	1.42	4.8	2.5	
	7	120.0	C-SCN523L8H	809 171 68	фланец	11.10	37.9	7.7	11.7	1.45	5.0	2.5	
	8	137.0	C-SCN603L8H	809 181 68	фланец	12.40	42.3	8.9	13.5	1.40	4.8	2.5	
	10	171.2	C-SCN753L8H	809 101 68	фланец	15.70	53.6	10.7	16.4	1.47	5.0	2.5	

■ B3 (60Hz 200-220V)

Количество фаз	Номинальная мощность	Объем сжатия	Модель компрессора	Код компрессора	тип присоединения	60Hz						Заправка маслом	Примечание
						Производительность		Мощность двигателя	Ток	COP			
						кВт	kBTU/h			кВт	A		
3Ph	5	89.2	C-SCN373L3H	809 151 63	фланец	8.20	28.0	5.9	19.3	1.39	4.7	—	
	6	104.0	C-SCN453L3H	809 161 63	фланец	9.55	32.6	6.8	21.9	1.40	4.8	—	
	7	120.0	C-SCN523L3H	809 171 63	фланец	10.90	37.2	7.6	24.2	1.44	4.9	—	
	8	137.0	C-SCN603L3H	809 181 63	фланец	12.40	42.3	8.9	28.3	1.40	4.8	—	
	10	171.2	C-SCN753L3H	809 101 63	фланец	15.20	51.9	10.8	34.4	1.41	4.8	—	
			ACC171JA03	—	фланец	15.20	51.9	10.8	34.4	1.41	4.8	—	
	12.5	216.1	C-SCN903L3H	809 121 63	фланец	19.60	66.9	13.5	42.6	1.45	5.0	—	
ACC216JA03			—	фланец	19.60	66.9	13.5	42.6	1.45	5.0	—		

■ B9 (60Hz 380V)

Количество фаз	Номинальная мощность	Объем сжатия	Модель компрессора	Код компрессора	тип присоединения	60Hz						Заправка маслом	Примечание
						Производительность		Мощность двигателя	Ток	COP			
						кВт	kBTU/h			кВт	A		
3Ph	4	66.8	3CB067WA03	—	пайка	6.40	21.8	4.5	7.7	1.44	4.9	1.7	
	5	83.2	3CB084WA03	—	пайка	8.15	27.8	5.5	9.4	1.50	5.1	1.7	
	6	96.0	3CB096WA03	—	пайка	9.25	31.6	6.2	10.9	1.50	5.1	1.7	
	6	104.0	C-SCN453L9H	809 161 69	фланец	10.20	34.8	6.7	12.2	1.52	5.2	2.5	
			C-SCN523L9H	809 171 69	фланец	11.60	39.6	7.6	13.5	1.54	5.2	2.5	
	7	120.0	3CC120WA03	—	пайка	11.60	39.6	7.6	13.5	1.54	5.2	2.5	
			C-SCN603L9H	809 181 69	фланец	13.10	44.7	8.8	15.4	1.49	5.1	2.5	
	8	137.0	3CC137WA03	—	пайка	13.10	44.7	8.8	15.4	1.49	5.1	2.5	
			C-SCN753L9H	809 101 69	фланец	16.50	56.3	10.6	18.5	1.56	5.3	2.5	
	10	171.2	3CC171WA03	—	пайка	16.50	56.3	10.6	18.5	1.56	5.3	2.5	
			3CC216WA03	—	пайка	19.80	67.6	13.0	22.5	1.52	5.2	2.5	

Условия: хладагент: R404A, Температура конденсации 50°C, Температура кипения -15°C, Температура всасываемого газа 18.3°C, Переохлаждение 0K

Спиральные компрессоры для холодильной техники [LT]

R22 50Hz

■ B8 (50Hz 380-415V)

Количество фаз	Номинальная мощность	Объем сжатия	Модель компрессора	Код компрессора	тип присоединения	50Hz						Заправка маслом	Примечание
						Производительность		Мощность двигателя	Ток	COP			
						кВт	кBTU/h			кВт	A		
3Ph	4	66.8	C-SB303L8A	809 840 68	пайка	5.22	17.8	3.3	6.0	1.56	5.3	1.7	T3
	5	83.2	C-SB373L8A	809 850 68	пайка	6.70	22.9	4.2	7.5	1.60	5.4	1.7	
	6	96.2	C-SB453L8A	809 860 68	пайка	7.70	26.3	4.7	8.7	1.64	5.6	2.0	
	8	137.0	C-SC603L8H	809 281 68	фланец	10.50	35.8	6.7	12.4	1.58	5.4	2.5	
			2CC137RA03	—	пайка	10.50	35.8	6.7	12.4	1.58	5.4	2.5	
	10	171.2	C-SC753L8H	809 201 68	фланец	13.00	44.4	8.1	14.8	1.61	5.5	2.5	
2CC171RA03			—	пайка	13.00	44.4	8.1	14.8	1.61	5.5	2.5		
12.5	216.1	2CC216SA03	—	пайка	16.80	57.3	9.9	17.9	1.70	5.8	2.5		

■ B3 (50Hz 200V)

Количество фаз	Номинальная мощность	Объем сжатия	Модель компрессора	Код компрессора	тип присоединения	50Hz						Заправка маслом	Примечание
						Производительность		Мощность двигателя	Ток	COP			
						кВт	кBTU/h			кВт	A		
3Ph	5	89.2	C-SC373L3G	809 250 63	фланец	6.80	23.2	4.7	16.3	1.45	4.9	—	
	6	104.0	C-SC453L3G	809 260 63	фланец	7.95	27.1	5.2	18.0	1.53	5.2	—	
	7	120.0	C-SC523L3G	809 270 63	фланец	9.30	31.7	6.1	21.6	1.54	5.2	—	
	8	137.0	C-SC603L3G	809 280 63	фланец	10.40	35.5	7.0	23.5	1.49	5.1	—	
	10	171.2	C-SC753L3G	809 200 63	фланец	13.20	45.0	8.5	28.0	1.56	5.3	—	

Спиральные компрессоры для холодильной техники [LT]

R22 60Hz

■ B8 (60Hz 440-460V)

Количество фаз	Номинальная мощность	Объем сжатия	Модель компрессора	Код компрессора	тип присоединения	60Hz						Заправка маслом	Примечание
						Производительность		Мощность двигателя	Ток	COP			
						кВт	кBTU/h			кВт	A		
3Ph	4	66.8	C-SB303L8A	809 840 68	пайка	6.34	21.6	3.9	6.0	1.63	5.6	1.7	
	5	83.2	C-SB373L8A	809 850 68	пайка	8.10	27.6	5.0	7.5	1.64	5.6	1.7	
	6	96.2	C-SB453L8A	809 860 68	пайка	8.95	30.5	5.6	8.7	1.61	5.5	2.0	
	8	137.0	C-SC603L8H	809 281 68	фланец	12.40	42.3	7.9	12.4	1.57	5.4	2.5	
			2CC137RA03	—	пайка	12.40	42.3	7.9	12.4	1.57	5.4	2.5	
	10	171.2	C-SC753L8H	809 201 68	фланец	15.50	52.9	9.6	14.8	1.61	5.5	2.5	
2CC171RA03			—	пайка	15.50	52.9	9.6	14.8	1.61	5.5	2.5		

■ B3 (60Hz 200-220V)

Количество фаз	Номинальная мощность	Объем сжатия	Модель компрессора	Код компрессора	тип присоединения	60Hz						Заправка маслом	Примечание
						Производительность		Мощность двигателя	Ток	COP			
						кВт	кBTU/h			кВт	A		
3Ph	5	89.2	C-SC373L3G	809 250 63	фланец	8.05	27.5	5.5	17.5	1.46	5.0	—	
	6	104.0	C-SC453L3G	809 260 63	фланец	9.35	31.9	6.1	19.3	1.53	5.2	—	
	7	120.0	C-SC523L3G	809 270 63	фланец	10.95	37.4	7.0	22.2	1.56	5.3	—	
	8	137.0	C-SC603L3G	809 280 63	фланец	12.30	42.0	8.3	26.0	1.49	5.1	—	
	10	171.2	C-SC753L3G	809 200 63	фланец	15.60	53.2	10.0	31.0	1.56	5.3	—	

■ B9 (60Hz 380V)

Количество фаз	Номинальная мощность	Объем сжатия	Модель компрессора	Код компрессора	тип присоединения	60Hz						Заправка маслом	Примечание
						Производительность		Мощность двигателя	Ток	COP			
						кВт	кBTU/h			кВт	A		
3Ph	6	104.0	C-SC453L9H	809 261 69	фланец	9.45	32.2	6.0	11.3	1.58	5.4	2.5	
	7	120.0	C-SC523L9H	809 271 69	фланец	11.00	37.5	6.8	12.3	1.63	5.6	2.5	
	8	137.0	C-SC603L9H	809 281 69	фланец	12.00	40.9	7.8	13.7	1.54	5.2	2.5	
	10	171.2	C-SC753L9H	809 201 69	фланец	15.90	54.3	9.5	16.7	1.67	5.7	2.5	

Условия: : Температура конденсации 50°C, Температура кипения -15°C, Температура всасываемого газа 18.3°C, Переохлаждение 0K

Спиральные компрессоры для холодильной техники [LT] R404A/R448A/R449A

■ Инвертор переменного тока (20-75Hz 400V)

Количество фаз	Номинальная мощность л.с.	Объем сжатия см3/оборот	Модель компрессора	50Hz(371V)				75Hz(375V)				Заправка маслом Liter	Примечание
				Производительность		COP		Производительность		COP			
				кВт	кBTU/h	W/W	BTU/Wh	кВт	кBTU/h	W/W	BTU/Wh		
3Ph	8	144.1	C-SCVN603L0J	13.2	45.0	1.61	5.5	17.90	61.1	1.56	5.3	2.5	фланец
			ACC144NA03	13.2	45.0	1.61	5.5	17.90	61.1	1.56	5.3	2.5	пайка

■ Инвертор переменного тока (20-75Hz 200V)

Количество фаз	Номинальная мощность л.с.	Объем сжатия см3/оборот	Модель компрессора	50Hz(160V)				70Hz(192V)				Заправка маслом Liter	Примечание
				Производительность		COP		Производительность		COP			
				кВт	кBTU/h	W/W	BTU/Wh	кВт	кBTU/h	W/W	BTU/Wh		
3Ph	8	144.1	C-SCVN603L0H	14.3	48.8	1.75	6.0	19.30	65.9	1.64	5.6	—	
			ACC144MA03	14.3	48.8	1.75	6.0	19.30	65.9	1.64	5.6	—	
	10	171.2	C-SCVN753L0H	16.8	57.3	1.77	6.0	21.80	74.4	1.60	5.5	—	
			ACC171MA03	16.8	57.3	1.77	6.0	21.80	74.4	1.60	5.5	—	

Условия: Температура конденсации 50°C, Температура кипения -10°C, Температура всасываемого газа 18.3°C, Переохлаждение 0K

Спиральные компрессоры для холодильной техники [LT] R410A 50Hz

■ B3 (50Hz 200V)

Количество фаз	Номинальная мощность л.с.	Объем сжатия см3/оборот	Модель компрессора	Код компрессора	тип присоединения	50Hz				Заправка маслом Liter	Примечание
						Производительность		COP			
						кВт	кBTU/h	W/W	BTU/Wh		
3Ph	10	120.2	C-SCN753L3J	809 102 63	фланец	13.10	44.7	1.42	4.8	—	
	14	171.2	C-SCN113L3A	809 140 63	фланец	18.50	63.1	1.48	5.0	—	

Спиральные компрессоры для холодильной техники [LT] R410A 60Hz

■ B3 (60Hz 200-220V)

Количество фаз	Номинальная мощность л.с.	Объем сжатия см3/оборот	Модель компрессора	Код компрессора	тип присоединения	60Hz				Заправка маслом Liter	Примечание
						Производительность		COP			
						кВт	кBTU/h	W/W	BTU/Wh		
3Ph	10	120.2	C-SCN753L3J	809 102 63	фланец	15.60	53.2	1.47	5.0	—	
	14	171.2	C-SCN113L3A	809 140 63	фланец	21.60	73.7	1.47	5.0	—	

Условия: Температура конденсации 50°C, Температура кипения -15°C, Температура всасываемого газа 18.3°C, Переохлаждение 0K

Спиральные компрессоры для холодильной техники [LT] R410A

■ Инвертор переменного тока (20-80Hz 200-240V)

Количество фаз	Номинальная мощность л.с.	Объем сжатия см3/оборот	Модель компрессора	50Hz(179V)				70Hz(200V)				Заправка маслом Liter	Примечание
				Производительность		COP		Производительность		COP			
				кВт	кBTU/h	W/W	BTU/Wh	кВт	кBTU/h	W/W	BTU/Wh		
3Ph	10	120.2	C-SCVN753L0J	16.10	54.9	1.68	5.7	22.00	75.1	1.63	5.6	—	

Условия: Температура конденсации 50°C, Температура кипения -10°C, Температура всасываемого газа 18.3°C, Переохлаждение 0K

Спиральные компрессоры для холодильной техники [MT]

R404A 50Hz

■ B8 (50Hz 380-415V)

Количество фаз	Номинальная мощность	Объем сжатия	Модель компрессора	50Hz						Заправка маслом	Примечание
				Производительность		Мощность двигателя	Ток	COP			
				кВт	kBTU/h			W/W	BTU/Wh		
3Ph	л.с.	см3/оборот									
	4	66.8	3CB067SA0M	8.00	27.3	3.25	6.1	2.46	8.4	1.7	
	5	84.4	3CB084SA0M	10.00	34.1	4.00	7.2	2.50	8.5	1.7	
	6	100.0	3CB100SA0M	11.80	40.3	4.80	8.3	2.46	8.4	1.7	
	7	110.2	3CB110SA0M	13.00	44.4	5.25	9.4	2.48	8.4	1.7	
	8	137.0	3CC137LA0M	16.05	54.8	6.70	11.9	2.40	8.2	2.8	
	9	148.8	3CC149LA0M	17.40	59.4	7.20	12.6	2.42	8.2	2.8	
	10	171.2	3CC171LA0M	19.85	67.7	8.10	14.2	2.45	8.4	2.8	
12	205.4	3CC205LA0M	23.00	78.5	9.70	16.6	2.37	8.1	2.8		

Спиральные компрессоры для холодильной техники [MT]

R404A 60Hz

■ B8 (60Hz 440-460V)

Количество фаз	Номинальная мощность	Объем сжатия	Модель компрессора	60Hz						Заправка маслом	Примечание
				Производительность		Мощность двигателя	Ток	COP			
				кВт	kBTU/h			W/W	BTU/Wh		
3Ph	л.с.	см3/оборот									
	8	137.0	3CC137LA0M	19.15	65.3	8.10	11.9	2.36	8.1	2.8	
	9	148.8	3CC149LA0M	20.70	70.6	8.75	12.6	2.37	8.1	2.8	
	10	171.2	3CC171LA0M	23.60	80.5	9.90	14.2	2.38	8.1	2.8	
12	205.4	3CC205LA0M	27.40	93.5	11.70	16.6	2.34	8.0	2.8		

Спиральные компрессоры для холодильной техники [MT]

R404A

■ Инвертор переменного тока (30-90Hz 400V)

Количество фаз	Номинальная мощность	Объем сжатия	Модель компрессора	60Hz(277V)				90Hz(358V)				Заправка маслом	Примечание
				Производительность		COP		Производительность		COP			
				кВт	kBTU/h	W/W	BTU/Wh	кВт	kBTU/h	W/W	BTU/Wh		
3Ph	л.с.	см3/оборот											
	5	55.7	C-SBS180H00B	8.58	29.3	2.20	7.5	12.67	43.2	2.16	7.4	2.0	

■ Инвертор переменного тока (25-80Hz 400V)

Количество фаз	Номинальная мощность	Объем сжатия	Модель компрессора	50Hz(335V)				80Hz(350V)				Заправка маслом	Примечание
				Производительность		COP		Производительность		COP			
				кВт	kBTU/h	W/W	BTU/Wh	кВт	kBTU/h	W/W	BTU/Wh		
3Ph	л.с.	см3/оборот											
	6	85.5	C-SBVN373L0B	10.3	35.1	2.36	8.1	15.90	54.3	2.28	7.8	2.0	

■ Инвертор переменного тока (20-75Hz 400V)

Количество фаз	Номинальная мощность	Объем сжатия	Модель компрессора	50Hz(372V)				70Hz(375V)				Заправка маслом	Примечание
				Производительность		COP		Производительность		COP			
				кВт	kBTU/h	W/W	BTU/Wh	кВт	kBTU/h	W/W	BTU/Wh		
3Ph	л.с.	см3/оборот											
	9	148.8	3CC149NA0M	17.45	59.5	2.36	8.0	23.20	79.2	2.19	7.5	2.5	

Условия: Температура конденсации 43.5°C, Температура кипения -6.5°C, Температура всасываемого газа 18.5°C, Переохлаждение 0K

Спиральные компрессоры для холодильной техники [MT]

R22 50Hz

■ B5 (50Hz 220-240V)

Количество фаз	Номинальная мощность	Объем сжатия	Модель компрессора	50Hz						Заправка маслом	Примечание
				Производительность		Мощность двигателя	Ток	COP			
	л.с.	см3/оборот		кВт	кBTU/h	кВт	A	W/W	BTU/W/h	Liter	
1Ph	4	66.7	2CB067EA0M	7.36	25.1	2.95	14.3	2.49	8.5	1.7	

■ B8 (50Hz 380-415V)

Количество фаз	Номинальная мощность	Объем сжатия	Модель компрессора	50Hz						Заправка маслом	Примечание
				Производительность		Мощность двигателя	Ток	COP			
	л.с.	см3/оборот		кВт	кBTU/h	кВт	A	W/W	BTU/W/h	Liter	
3Ph	3.5	55.7	2CB056LA0M	6.39	21.8	2.43	4.7	2.63	9.0	1.7	
	4	66.7	2CB067LA0M	7.75	26.4	2.86	5.3	2.46	8.4	1.7	
	5	83.2	2CB083LA0M	9.45	32.2	3.53	6.4	2.68	9.1	1.7	
	6	100.0	2CB100LA0M	11.45	39.1	4.18	7.5	2.74	9.3	1.7	
	7	110.2	2CB110LA0M	12.67	43.2	4.50	8.5	2.82	9.6	1.7	
	8	137.0	2CC137LA0M	15.55	53.1	5.80	10.3	2.68	9.1	2.8	
	9	148.8	2CC149LA0M	17.10	58.3	6.30	11.1	2.71	9.3	2.8	
	10	171.2	2CC171LA0M	19.70	67.2	7.05	12.4	2.79	9.5	2.8	
	12	205.4	2CC205SA0M	23.35	79.7	8.50	14.5	2.75	9.4	2.8	

Спиральные компрессоры для холодильной техники [MT]

R22 60Hz

■ B8 (60Hz 440-460V)

Количество фаз	Номинальная мощность	Объем сжатия	Модель компрессора	60Hz						Заправка маслом	Примечание
				Производительность		Мощность двигателя	Ток	COP			
	л.с.	см3/оборот		кВт	кBTU/h	кВт	A	W/W	BTU/W/h	Liter	
3Ph	3.5	55.7	2CB056LA0M	7.65	26.1	2.90	4.8	2.64	9.0	1.7	
	4	66.7	2CB067LA0M	9.34	31.9	3.45	5.4	2.46	8.4	1.7	
	5	83.2	2CB083LA0M	11.64	39.7	4.32	6.6	2.69	9.2	1.7	
	6	100.0	2CB100LA0M	14.03	47.9	5.12	7.8	2.74	9.4	1.7	
	7	110.2	2CB110LA0M	15.43	52.6	5.50	8.7	2.81	9.6	1.7	
	8	137.0	2CC137LA0M	18.80	64.1	7.05	10.6	2.67	9.1	2.8	
	9	148.8	2CC149LA0M	20.30	69.3	7.70	11.5	2.64	9.0	2.8	
	10	171.2	2CC171LA0M	23.80	81.2	8.60	12.8	2.77	9.4	2.8	

Условия: Температура конденсации 43.5°C, Температура кипения -6.5°C, Температура всасываемого газа 18.5°C, Переохлаждение 0K

Спиральные компрессоры для применения на транспорте

■ Инвертор переменного тока

горизонтальный

хладагент	Номинальная мощность л.с.	Объем сжатия см ³ /оборот	Модель компрессора	Напряжение В	60 gps				90 gps				Клас защиты IP	Заправка маслом Liter	Примечание
					Производительность		COP		Производительность		COP				
					кВт	кBTU/h	W/W	BTU/Wh	кВт	кBTU/h	W/W	BTU/Wh			
R407C	5	55.7	C-SWS180H01C	200	12.9	44.0	3.19	10.9	18.0	61.4	2.88	9.8	IP67	1.6	
	5	55.7	4CW056MA01	200	12.9	44.0	3.19	10.9	18.0	61.4	2.88	9.8	IP67	1.6	
	7	74.4	C-SWS225H01C	200	16.5	56.3	3.17	10.8	24.5	83.6	2.90	9.9	IP67	1.6	
	7	74.4	4CW074MA01	200	16.5	56.3	3.17	10.8	24.5	83.6	2.90	9.9	IP67	1.6	
	7	74.4	C-SWS225H00C	400	16.5	56.3	3.17	10.8	24.5	83.6	2.92	10.0	IP67	1.6	
	7	74.4	4CW074NA01	400	16.5	56.3	3.17	10.8	24.5	83.6	2.92	10.0	IP67	1.6	
	10	110.0	T-SWS110H00A	400	24.2	82.6	3.14	10.7	33.5	114.4	2.96	10.1	IP67	1.6	

■ Инвертор постоянного тока

горизонтальный

хладагент	Номинальная мощность л.с.	Объем сжатия см ³ /оборот	Модель компрессора	Напряжение В	60 gps				90 gps				Клас защиты IP	Заправка маслом Liter	Примечание
					Производительность		COP		Производительность		COP				
					кВт	кBTU/h	W/W	BTU/Wh	кВт	кBTU/h	W/W	BTU/Wh			
R410A	9	60.0	5CW060ZA02	400	20.0	68.1	3.19	10.9	29.7	101.4	3.10	10.6	IP67		Пример
	10	66.8	5CW067ZA01	400	22.3	76.1	3.19	10.9	33.2	113.3	3.10	10.6	IP67	2.2	
	10	66.8	C-SWP330H02C	400	22.3	76.1	3.19	10.9	33.2	113.3	3.10	10.6	IP67	2.2	
	11	73.4	5CW073ZA02	400	24.8	84.6	3.16	10.8	34.4	117.4	3.05	10.4	IP67	1.6	
	12	80.5	5CW081ZA01	400	26.8	91.4	3.15	10.7	40.0	136.5	3.20	10.9	IP67	1.6	

■ B8 (50Hz 380-415V)

вертикальный

хладагент	Номинальная мощность л.с.	Объем сжатия см ³ /оборот	Модель компрессора	Количество фаз	50Hz(R407C)				50Hz(R134a)				Клас защиты IP	Заправка маслом Liter	Примечание
					Производительность		COP		Производительность		COP				
					кВт	кBTU/h	W/W	BTU/Wh	кВт	кBTU/h	W/W	BTU/Wh			
R407C/ R134a	3.5	55.7	C-SBS120H38L	3Ph	9.6	32.8	3.13	10.7	—	—	—	—		1.7	
	3.5	55.7	4CB056SA0L		9.6	32.8	3.10	10.6	6.5	22.2	3.20	10.9	IP67	1.7	Пример
	4	66.8	4CB067SA0L		11.6	39.6	3.20	10.9	7.8	26.6	3.30	11.3	IP67	1.7	Пример
	4.4	73.2	4CB073SA0L		13.0	44.4	3.20	10.9	8.8	30.0	3.30	11.3	IP67	1.7	Пример
	5	83.2	C-SBS180H38L		14.5	49.5	2.93	10.0	—	—	—	—		1.7	
	5	83.2	4CB083SA0L		14.5	49.5	3.20	10.9	9.8	33.4	3.30	11.3	IP67	1.7	Пример
	6	100.0	C-SBS215H38L		17.6	60.1	3.03	10.3	—	—	—	—		1.9	
	6	100.0	4CB100SA0L		17.6	60.1	3.20	10.9	12.0	40.9	3.30	11.3	IP67	1.9	
	7	110.2	C-SBS235H38L		19.5	66.5	3.10	10.6	—	—	—	—		1.7	
	7	110.2	4CB110SA0L		19.5	66.5	3.10	10.6	13.1	44.7	3.20	10.9	IP67	1.7	Пример
	7.7	131.9	4CC132SA0L		23.6	80.5	3.20	10.9	16.0	54.6	3.30	11.3	IP67	2.8	Пример
	9	148.8	4CC149SA0L		26.5	90.4	3.20	10.9	18.0	61.4	3.30	11.3	IP67	2.8	Пример
	10	171.2	C-SCN753H8H		29.9	102.0	3.20	10.9	20.3	69.3	3.30	11.3		2.8	
	10	171.2	4CC171SA0L		29.9	102.0	3.20	10.9	20.3	69.3	3.30	11.3	IP67	2.8	Пример
	12	205.4	C-SCN903H8H		34.9	119.1	3.10	10.6	23.8	81.2	3.20	10.9		2.8	
	12	205.4	4CC205SA0L		34.9	119.1	3.10	10.6	23.8	81.2	3.20	10.9	IP67	2.8	Пример

Условия: Температура конденсации 54.4°C, Температура кипения 7.2°C, Переохлаждение 8.3K, Перегрев 11.1K

■ Код модели

① C-SB, C-SBN, C-SC, C-SCV, C-SCN, C-SCVN

C-XXXX AA B C D E

Исполнение	A~
	0: Инвертор, питание 200В±20% 1: Инвертор, питание 400В±20% 3: 50Гц 200В / 60Гц 200, 220В 5: 50Гц 220, 230, 240В 6: 60Гц 208, 230В 8: 50Гц 380, 415В / 60Гц 440В 9: 60Гц 380В
Напряжение питания	H: High Back Pressure L: Low Back Pressure
	1: Однофазное подключение 3: Трёхфазное подключение
Номинальная мощность при 60Гц	AAx100 W
Серия	C-SB: Спиральный В серии (HCFC 22)
	C-SBN: Спиральный В серии (HFC)
	C-SC: Спиральный С серии (HCFC 22)
	C-SCV: Спиральный С серии с инвертором (HCFC 22)
	C-SCN: Спиральный С серии (HFC)
	C-SCVN: Спиральный С серии с инвертором (HFC)

② C-SBR, C-SBV, C-SBX, C-SBS, C-SBP, C-SCR, C-SCX, C-SCS, C-SCP, C-SDP

C-XXX AAA B CC D

Исполнение	A~
	15: 1Ф 50Гц 200-240В 16: 1Ф 60Гц 208-230В 33: 3Ф 50Гц 200В/60Гц 200-220В 35: 3Ф 50Гц 200-240В 36: 3Ф 60Гц 208-230В 38: 3Ф 50Гц 380-415В/ 60Гц 440-460В 39: 3Ф 60Гц 380В 00: AC Инвертор, питание 400В±20% 01: AC Инвертор, питание 200В±20% 02: DC Инвертор, питание 400В±20% 03: DC Инвертор, питание 200В±20%
Напряжение питания	H: высокотемпературное (HBP) L: низкотемпературное (LBP)
	Стандартные модели: Производительность Вт при 60Гц /100 Инверторные модели: Производительность Вт при 90Гц /100
Номинальная мощность	
Серия	C-SBR: Спиральные В серии (HCFC 22)
	C-SBX: Спиральные В серии с высоким COP (HCFC 22)
	C-SBS: Спиральные В серии с высоким COP (HFC R407C/R134a)
	C-SBP: Спиральные В серии с высоким COP (HFC R410A)
	C-SCR: Спиральные С серии (HCFC 22)
	C-SCX: Спиральные С серии с высоким COP (HCFC 22)
	C-SCS: Спиральные С серии с высоким COP (HFC R407C/R134a)
	C-SCP: Спиральные С серии с высоким COP (HFC R410A)
	C-SDP: Спиральные D серии с высоким COP (HFC R410A)

■ Код модели

③

5	CD	058	Z	A0	2	Исполнение	1: Стандартное исполнение 2: Впрыск пара 3: Впрыск жидкости 4: Тандем
						Код	A0~ZZ
						Напряжение питания	E: Однофазное 50Гц 220В-240В
							F: Однофазное 60Гц 208В-230В
							J: Трехфазное 50Гц 200В/60Гц 200-220В
							K: Трехфазное 50Гц 220В-240В
							L: Трехфазное 50Гц 380В-415В/60Гц 440-460В
							P: Трехфазное 50Гц 380В
							Q: Трехфазное 60Гц 208В-230В
							R: Трехфазное 50Гц 380В-415В/60Гц 440В
							S: Трехфазное 50Гц 380В-415В
							V: Трехфазное 60Гц 440В-460В
							W: Трехфазное 60Гц 380В
							M: AC Инвертор, напряжение 200В
							N: AC Инвертор, напряжение 400В
						X: DC Инвертор, напряжение 200В	
						Z: DC Инвертор, напряжение 400В	
						Объем сжатия (см ³ /об)	eg. 058: 58см ³ /об
						Серия	CB: Компрессор В серии
							CC: Компрессор С серии
							CD: Компрессор D серии
							CE: Компрессор E серии
							CF: Компрессор F серии
							CG: Компрессор G серии
						Хладагент	2: R22
							3: R404A
							4: R407C
							5: R410A
							6: R134a
							9: R32
							A: R448A/R449A
						G: R454C/R455A	



Panasonic Appliances Compressor (Dalian) Co., Ltd.

Address: No.78 Donghai Road. Ganjingzi District, Dalian City, P.R. China

TEL : (86) 0411-62658179 P.C. : 116033

FAX: (86) 0411-86602966 Web: papcdl.panasonic.cn

E-mail: info@papcdl.panasonic.cn

